

東北の景気動向

1. 概況

ー平成 22 年 9 月の動きを中心とした東北の景気は「厳しい状況が続くなかで、持ち直しの動きが緩やかに続いている。」ー

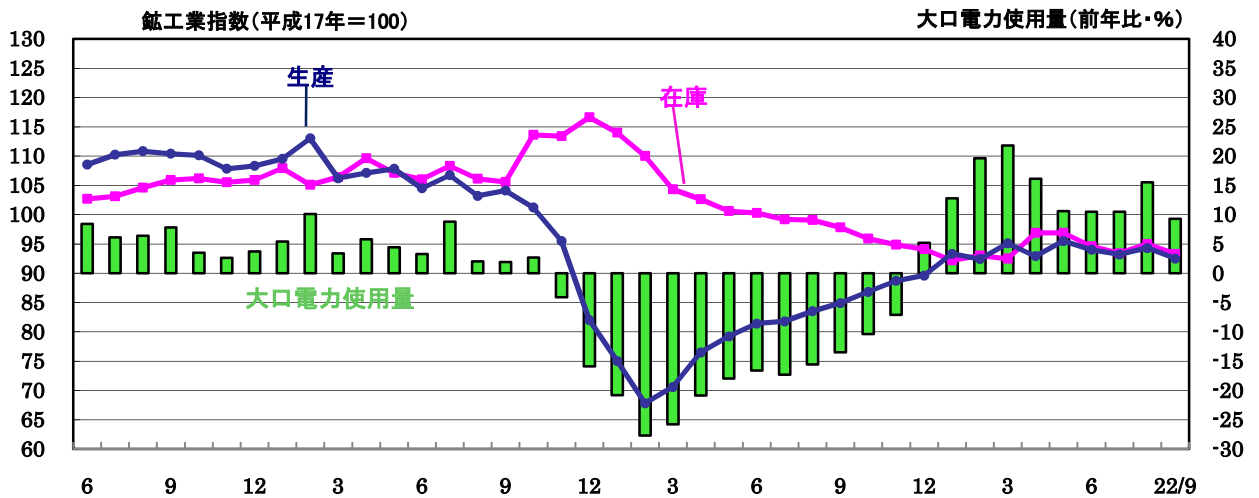
個別項目をみると鉱工業生産指数は 2 カ月振りに低下したが、一方で在庫調整が進んでおり、横ばい傾向が続いている。個人消費は、大型小売店販売額に持ち直し傾向が見られるほか、乗用車・家電販売が政策効果により引き続き増加を維持している。住宅投資は低水準だが、持家を中心に持ち直しの動きが見られる。公共投資は、5 カ月連続前年を下回った。雇用は、厳しい状況にあるが、緩やかに改善している。企業倒産は落ち着いている。

2. 個別指標

○生産動向

東北 6 県 9 月の鉱工業生産指数は、前月より 1.8%低い 93.3 ポイントとなり、2 カ月ぶりに低下した。電子部品・デバイス工業、化学工業、輸送機械工業等 11 業種で低下した。一方精密機械工業、金属製品工業、非鉄金属工業等の 7 業種は上昇した。低下は、設備点検等の要因もあり、生産は横ばい傾向。在庫指数は 2 カ月ぶりに改善し 5.3%低下の 89.5 ポイントであった。

東北 7 県 9 月の大口電力使用量は、残暑の影響や生産の回復から、前年同月比では 9.3%の増加となり、21 年 12 月以降 10 カ月連続で前年を上回った。

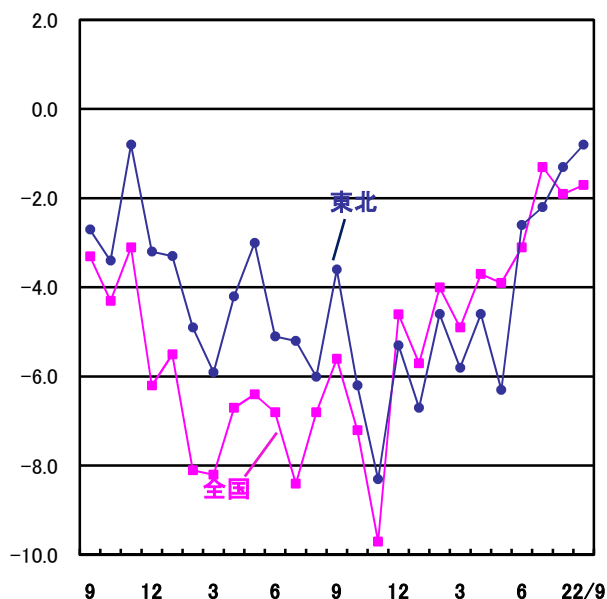


○個人消費

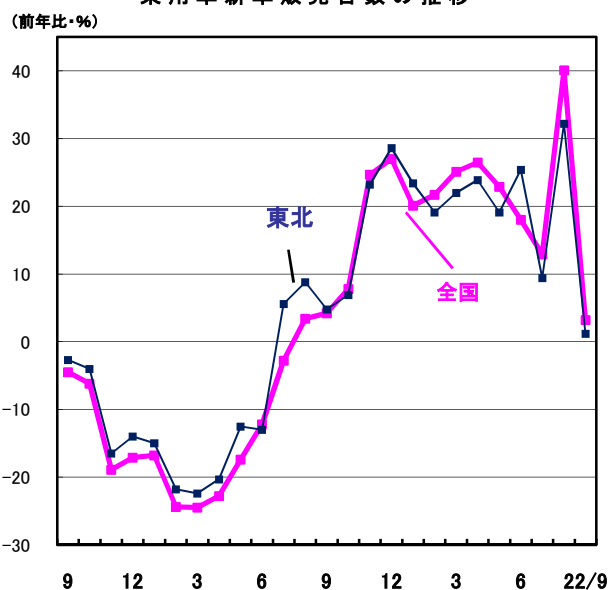
東北 6 県 9 月の大型小売店販売額(全店ベース)は、893 億円、前年同月比 0.5%の増加で 1 年 10 カ月振りに前年を上回った。既存店ベースでは、前年比 0.8%の減少。スーパーでは、残暑により飲食料品特にアイスクリーム、ジュース、惣菜が好調であった。家庭用品では、薄型テレビが好調であった。全店ベースでは、2.2%、既存店ベースでも 0.4%前年を上回った。百貨店では、残暑の影響で衣料品が振るわず、身の回り品、飲食料品も低調な動き。全店ベースでは、▲6.9%の減少、前年同月比マイナスが 30 か月連続している。既存店ベースでも▲5.9%の減少であった。

東北 7 県 9 月の乗用車新車販売台数(乗用車新車登録台数+軽自動車販売台数)は、エコカー減税の一部終了があったが、39,701 台と前年同月比 1.2%の増加、21 年 7 月以来 15 カ月連続のプラスとなった。車種別では、普通乗用車が 10,668 台で同 0.3%、小型乗用車は 12,834 台で同▲17.1%の減少、軽自動車は 13,635 台で同 4.0%増加となった。エコカー補助金が 9 月 7 日で終了した影響が小型車販売に響いた。個人消費は、残暑の影響や、各種政策による影響もあり、緩やかな持ち直しが続いている。

(前年比・%) 大型小売店販売額の推移(既存店)



乗用車新車販売台数の推移

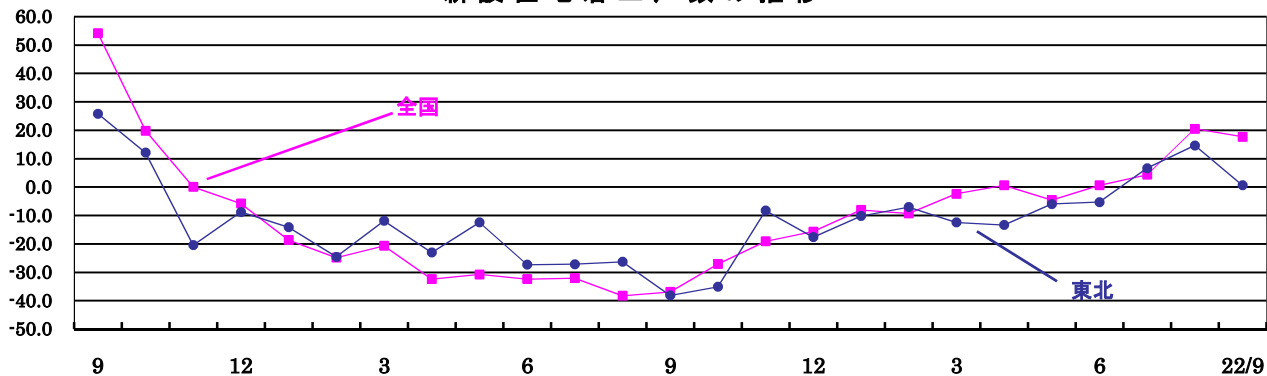


○住宅投資・公共投資

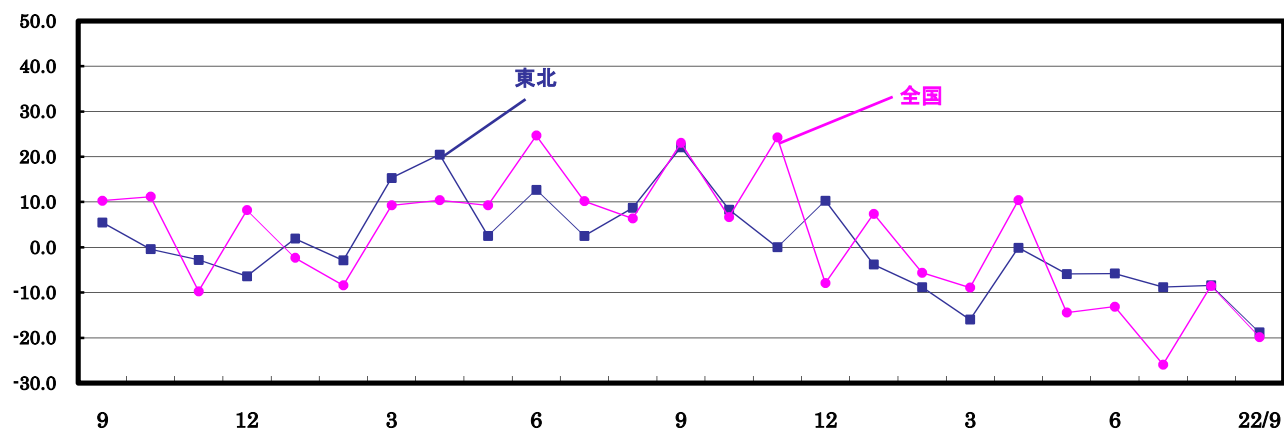
東北7県9月の新設住宅着工戸数は4,223戸で、前年同月比0.6%増加し、3カ月連続で前年を上回った。利用関係別では、持家が2,650戸で同17.7%増加、貸家は1,254戸で同24.4%減少、分譲は297戸で同16.0%増加した。経済対策による効果等もあり、持ち家は3カ月、分譲が5カ月連続で増加したが、着工件数は低い水準となっている。

東北7県9月の公共工事請負額は、1,473億円で前年同月比19.8%減少し、5カ月連続で前年を下回った。国、独立行政法人、地方公社等からの発注が大幅に減少した。

(前年比・%) 新設住宅着工戸数の推移

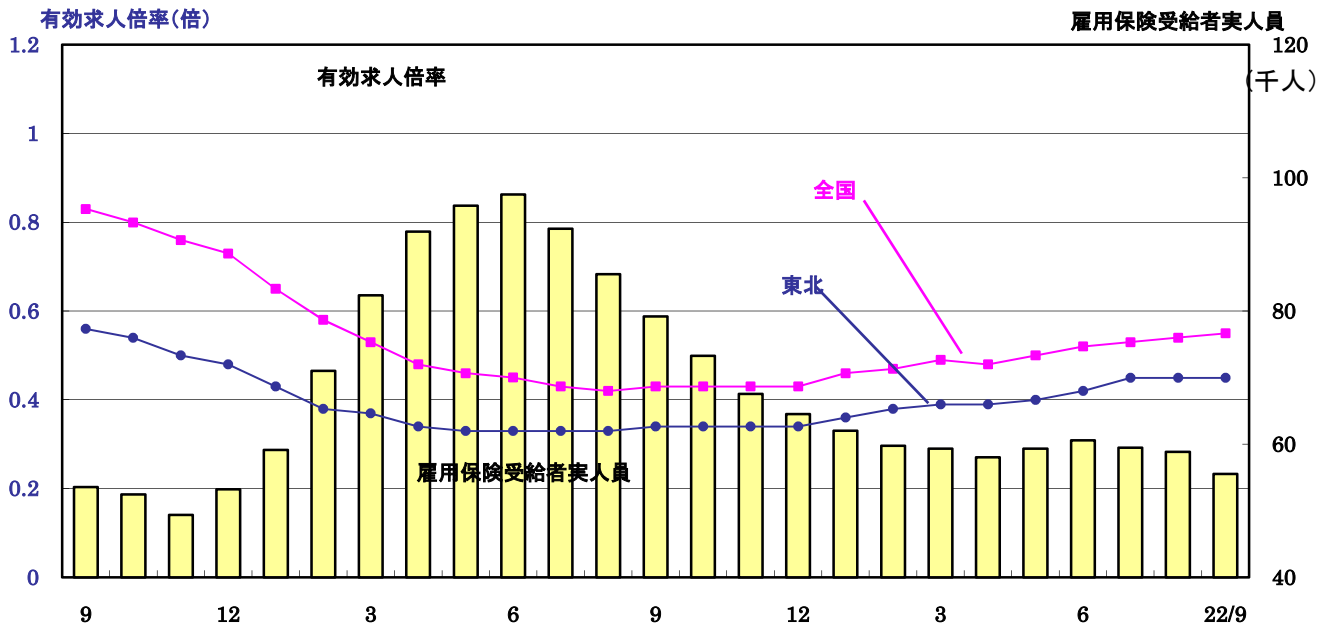


(前年比・%) 公共工事請負額の推移



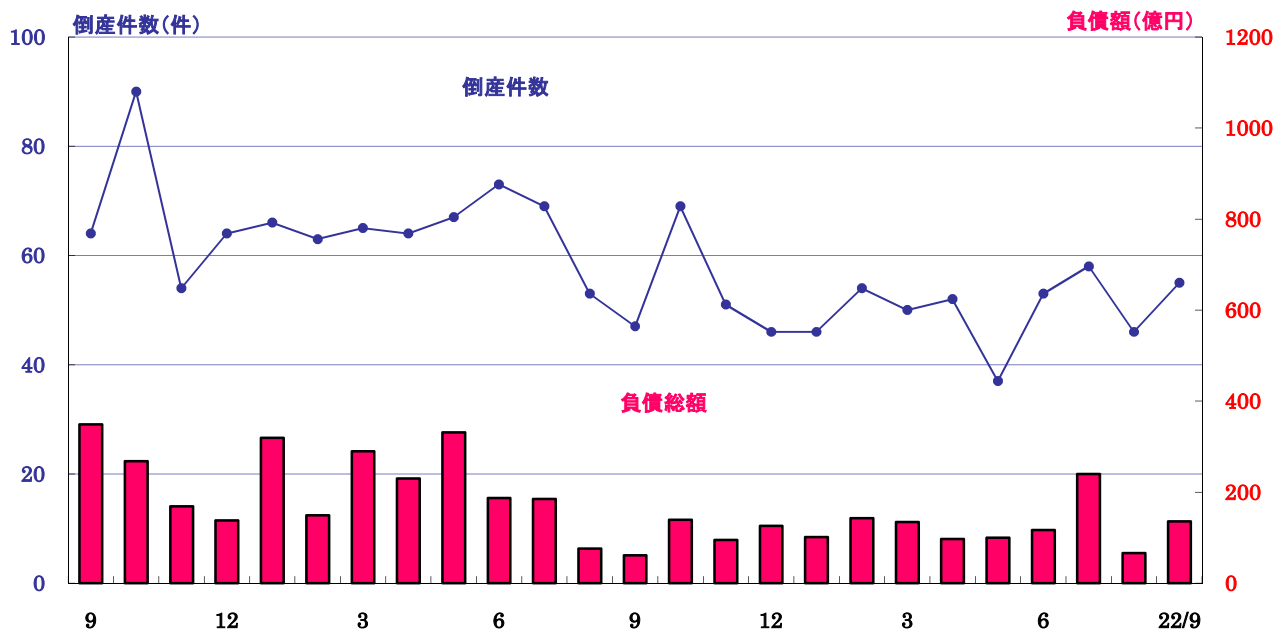
○雇用

東北6県9月の有効求人倍率は、0.45倍（全国0.55倍）で前月比横ばい。全国は前月比0.01ポイント改善した。東北6県の雇用保険受給者実人員は約56千人と3カ月連続で減少した。前年同月比では29.9%減少した。前年同月比では8カ月連続での改善となった。全国の9月の完全失業率は5.0%と前月比0.1ポイント減少し、3カ月連続で改善した。雇用は低水準ながら緩やかな改善が続いている。



○企業倒産

東北7県9月の企業倒産件数（倒産5法に基づく法的整理のみ対象）は55件と、前年同月比は17.0%の増加。前年同月比では18カ月ぶりの増加となった。負債額は136億円と前年同月比でも123.0%増加。業種別では建設業が18件で最多、次いで製造業の10件となっている。新潟県にて建設資材製造、作業工具製造の負債額10億円以上の大型倒産が2件発生した。販売不振・受注減が、政府の一連の景気対策や金融支援策等が企業の資金繰り破たんを防いでいるが、公共工事の減少、受注低迷、競争激化による業績低迷は続いており、企業収益改善の兆しは見えてきていない。（文責 小野（直））



主要経済指標

項目	鉱工業生産指数		鉱工業在庫指数		電灯・電力使用量		大型小売店販売額		乗用車新車販売台数		新設住宅着工戸数	
単位	平成17年=100		平成17年=100		億kWh		億円		台		戸	
	(季節調整済)		(季節調整済)				平成22年9月431店舗		(普通、小型、軽の合計)			
地域	全国	* 東北	全国	* 東北	全国	東北	全国	* 東北	全国	東北	全国	東北
平成18年	104.5	103.8	102.7	99.1	8,859.3	812.1	211,482	12,114	4,633,847	442,367	1,290,391	86,084
平成19年	107.4	108.6	104.0	103.8	8,978.0	826.4	211,988	12,025	4,392,741	415,669	1,060,741	72,532
平成20年	103.8	103.0	109.0	114.5	9,056.5	836.6	209,511	12,011	4,221,452	402,029	1,093,485	67,810
平成21年	81.1	81.3	93.1	93.6	8,392.7	774.1	197,758	11,620	3,927,449	380,984	788,410	52,067
21年4-6	79.0	79.0	96.1	100.3	1,956.3	185.1	48,156	2,830	799,269	79,081	197,271	14,383
7-9	83.2	83.4	94.4	97.8	2,070.8	187.3	46,763	2,712	1,120,200	106,911	196,499	13,051
10-12	88.1	88.4	93.0	94.1	2,269.9	217.7	51,861	3,054	1,033,412	94,426	190,776	11,054
平成22年1-3	94.3	93.6	94.0	92.5	2,147.4	207.5	46,950	2,785	1,177,677	121,377	191,487	12,292
4-6	95.6	94.0	97.2	94.6	2,273.2	203.8	48,323	2,898	1,165,679	110,713	209,445	14,266
7月	81.9	81.8	95.5	99.2	715.8	61.7	17,356	979	372,066	36,322	65,974	4,531
8月	83.1	83.5	95.0	99.1	769.6	65.7	15,704	1,010	263,338	25,464	59,749	4,253
9月	84.6	84.9	94.4	97.8	729.8	62.4	14,939	889	413,448	39,222	61,181	4,196
10月	85.9	86.8	93.1	95.9	674.3	62.4	15,609	904	338,775	33,022	67,120	4,331
11月	88.1	88.7	93.2	94.9	666.7	62.5	16,215	919	367,977	34,667	68,198	4,524
12月	90.4	89.6	93.0	94.1	699.4	67.9	20,691	1,157	320,818	27,827	69,298	4,580
平成22年1月	94.3	93.3	94.0	92.2	808.5	77.2	17,147	1,042	318,660	30,562	64,951	3,537
2月	93.7	92.4	95.5	93.0	762.0	72.6	14,023	855	393,934	36,037	56,527	2,937
3月	94.8	95.1	94.0	92.5	727.8	72.4	15,831	935	579,036	61,427	65,008	3,648
4月	96.0	93.8	94.6	97.5	736.5	69.9	15,463	926	298,220	30,512	66,568	4,051
5月	95.9	94.9	96.5	97.6	683.1	65.2	15,656	924	300,421	29,438	59,911	4,593
6月	95.0	94.0	97.2	94.6	669.9	63.5	15,634	918	376,609	37,292	68,688	4,562
7月	94.8	93.2	96.7	93.4	762.0	66.1	17,189	972	420,211	39,754	68,785	4,828
8月	94.3	95.0	97.5	94.5	841.3	74.2	15,500	1,008	368,859	33,667	71,972	4,876
9月	p92.5	p93.3	p97.7	p89.5	849.5	72.2	p14,780	p893	400,382	39,701	71,998	4,223
前年同月比(%)	※▲1.9	※▲1.8	※0.2	※▲5.3	16.4	15.7	▲1.7	▲0.8	▲3.2	1.2	17.7	0.6
資料	東北経済産業局				東北電力		経済産業省・東北経済産業局		自販連宮城県支部他		国土交通省	

項目	公共工事請負額		国内企業物価指数	消費者物価指数		完全失業率	有効求人倍率		企業倒産			
	億円		平成17年=100	平成17年=100		%	%		件・億円			
	全国	東北		全国	全国		* 東北	全国	* 東北	全国		東北
平成18年	120,859	15,234	102.2	100.3	100.5	4.1	1.06	0.77	9,351	52,718	673	2,457
平成19年	119,264	13,799	104.0	100.3	100.4	3.9	1.04	0.76	10,959	54,918	746	3,252
平成20年	115,897	13,969	108.2	101.7	102.4	4.0	0.88	0.60	12,681	119,113	851	3,210
平成21年	127,116	15,421	103.0	100.3	100.5	5.1	0.47	0.35	13,306	68,101	733	2,188
平成21年4-6	32,130	4,340	102.8	100.6	100.7	5.1	0.46	0.34	3,520	14,935	204	748
7-9	35,420	4,365	102.9	100.3	100.5	5.4	0.43	0.33	3,016	13,003	167	295
10-12	20,237	1,889	102.1	99.8	99.9	5.2	0.43	0.34	2,936	33,154	146	370
平成22年1-3	34,091	4,260	102.4	99.4	100.0	4.9	0.47	0.38	2,989	8,554	139	331
4-6	30,961	4,042	102.8	99.5	99.7	5.2	0.53	0.44	2,967	7,023	157	424
7月	12,511	1,950	102.9	100.1	100.2	5.6	0.43	0.33	1,204	3,405	69	185
8月	10,062	1,442	102.8	100.4	100.5	5.4	0.42	0.33	1,042	2,753	53	76
9月	14,314	1,835	102.9	100.4	100.8	5.3	0.43	0.34	946	3,580	47	61
10月	12,665	1,491	102.1	100.0	100.3	5.2	0.43	0.34	1,070	2,514	69	139
11月	8,441	1,039	102.1	99.8	99.9	5.3	0.43	0.34	1,000	6,909	51	95
12月	8,657	792	102.2	99.6	99.9	5.2	0.43	0.34	1,021	2,998	46	126
平成22年1月	5,791	551	102.3	99.4	99.8	4.9	0.46	0.36	949	25,880	46	101
2月	5,789	546	102.4	99.3	99.8	4.9	0.47	0.38	966	4,276	54	143
3月	13,411	1,311	102.6	99.6	100.0	5.0	0.49	0.39	1,148	2,964	50	134
4月	13,278	2,195	103.1	99.6	99.9	5.1	0.48	0.39	962	2,545	52	97
5月	7,402	754	103.3	99.7	100.2	5.2	0.50	0.40	879	3,045	37	100
6月	10,336	1,278	102.8	99.7	100.0	5.3	0.52	0.42	1,085	2,837	53	118
7月	11,409	1,444	102.8	99.2	99.4	5.2	0.53	0.45	918	2,494	58	240
8月	9,216	1,320	102.8	99.5	99.7	5.1	0.54	0.45	964	1,692	46	66
9月	11,620	1,473	p102.8	99.8	100.0	5.0	0.55	0.45	943	13,706	55	136
前年同月比(%)	▲18.8	▲19.8	※0.0p	※0.3	※0.3	※▲0.1p	※0.01p	※0.00p	▲0.3	282.8	17.0	123.0
資料	保証事業協会	東日本建設業保証	日本銀行	総務省			厚生労働省		帝国データバンク			

1*は新潟県を含まない。pは速報値。全国電灯・電力使用量は沖縄電力を含まない。

2.前年比の※は前月比。

3.大型小売店販売額の前年同月比は、既存店ベース前年操業中店舗と比較しているため、実数比の値と異なる。

4.完全失業率および有効求人倍率は、季節調整法の見直し等により、過去に遡って改定されている。

5.企業倒産は、平成17年4月から対象が倒産5法による法的整理のみに変更されたため、任意整理を含む平成17年3月までのデータとは連続しない。