

# 東北の景気動向

## 1. 概況

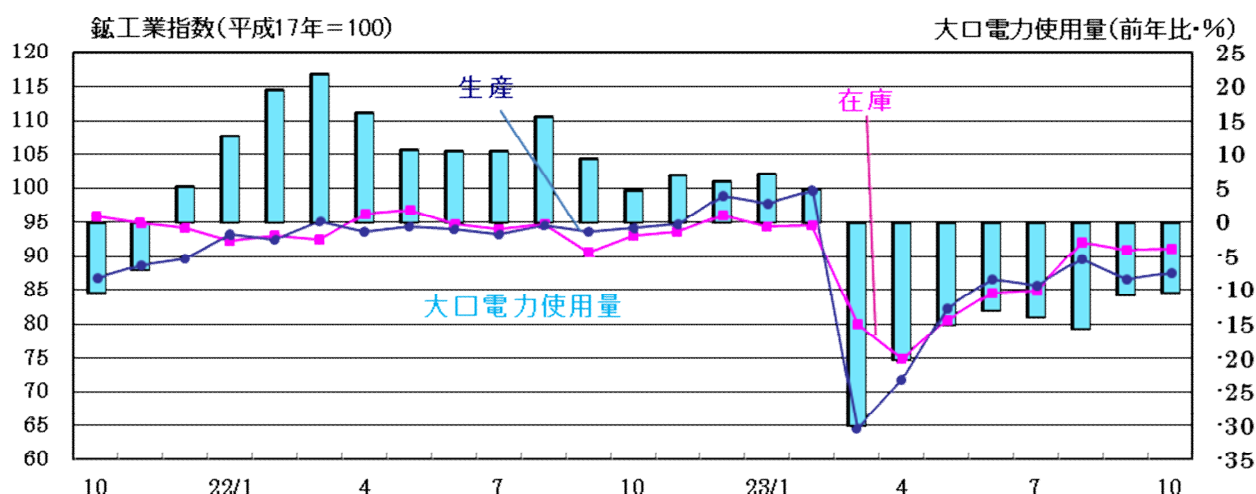
―平成23年10月の経済指標の動きを中心とした東北の景気は「東日本大震災の影響から、回復基調を強めている。」―

個別項目をみると生産は2カ月振りに上昇した。工場の復旧もあり回復基調が継続している。個人消費は、大型小売店販売額が6カ月連続で前年比増加するなど好調に推移しており、乗用車新車販売も13カ月振りに前年を大幅に上回った。住宅投資は、工事の再開が一巡し、4カ月振りに前年を下回った。公共投資は、3カ月連続で前年を上回り大幅に伸びた。雇用については、建設業を中心に求人が増加し有効求人倍率は6カ月連続で改善した。

## 2. 個別指標

### ○生産動向

東北6県10月の鉱工業生産指数は前月比1.0%上昇の87.5となり2カ月振りに上昇した。工場の復旧により、パルプ・紙・紙加工品業が17.5%の大幅に伸びた他、自動車等の輸送機械工業、電気測定器・アルカリ蓄電池などの電気機械工業など全18業種中10業種で上昇した。一方で、半導体製造装置などの一般機械工業▲6.1%、パソコン等の情報通信機械工業が▲1.8%低下するなど8業種で悪化した。東北7県10月の大口電力使用量は、東日本大震災の影響や節電の実施等で、前年同月比では▲9.9%の減少となり8カ月連続で下回った。

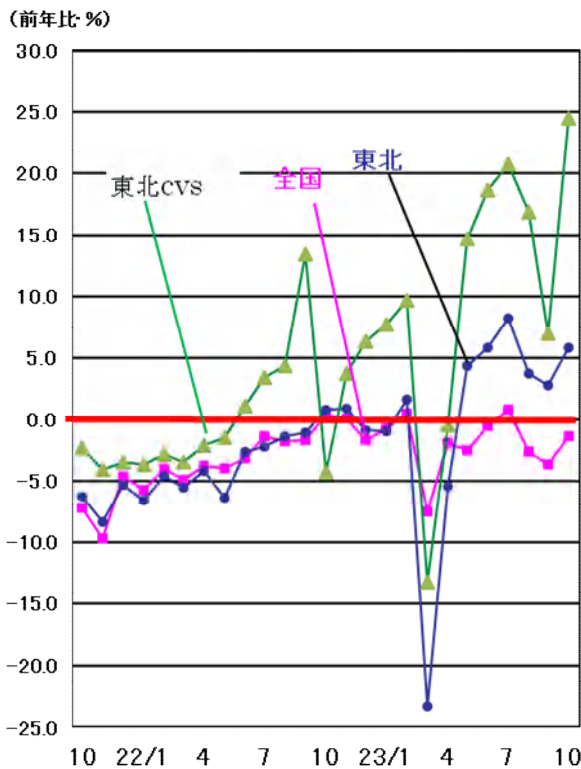


### ○個人消費

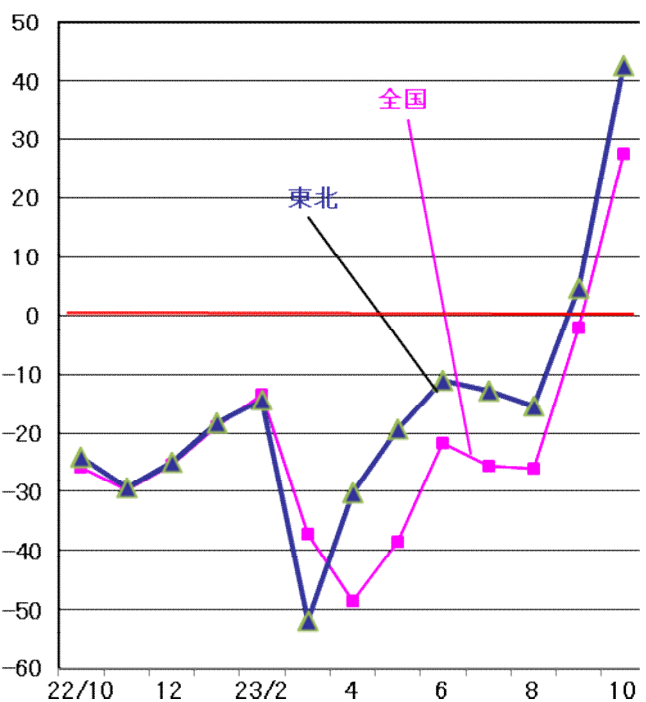
東北6県10月の大型小売店販売額(全店ベース)は999億円で前年同月比3.8%の増加となり、6カ月連続で前年を上回った。既存店ベースでも同2.8%増加し、6カ月連続で増加した。百貨店販売額(全店ベース)は、187億円で2カ月振りに同1.5%増加し、既存店ベースでも2カ月振りに同4.0%増加した。秋冬物の衣料品、寝具、身の回り品が好調であった。スーパー販売額(全店ベース)は813億円で同4.3%増加し、既存店でも同6.3%増加した。飲食料品、秋冬物衣料品等が好調であった。東北6県のコンビニエンスストア販売額(全店ベース)は549億円、同22.8%増加し6カ月連続で前年を上回った。既存店ベースでも同24.5%増であり、前年が、たばこ値上げの反動減があったことと、復旧工事関係者の利用等で前年比では高い伸びとなった。

東北7県10月の乗用車新車販売台数(乗用車新車登録台数+軽自動車販売台数)は35,703台で前年同月比42.5%増と2カ月連続で前年を上回り、全国平均も大きく上回った。被災車両の買替え需要が堅調なことと、昨年10月でのエコカー補助金終了に伴う落込みへの反動とみられる。車種別では軽自動車は13,329台で同42.0%増、小型車は13,222台で同47.6%増、普通車は9,152台で同36.5%の増加となった。

大型小売店・コンビニ販売額の推移



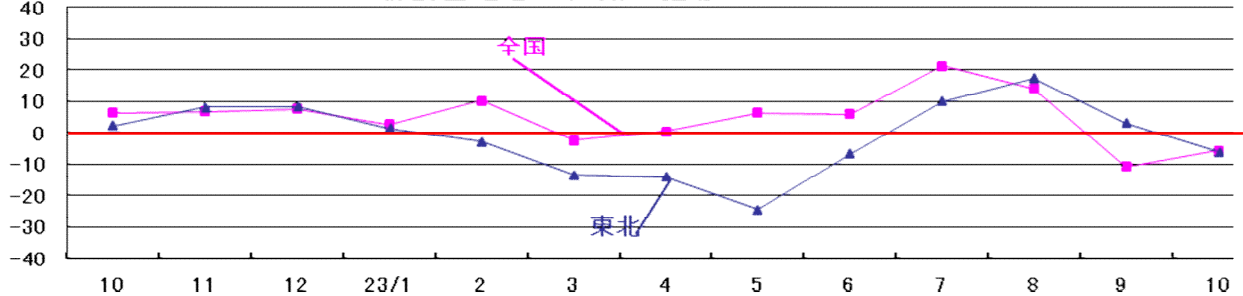
乗用車新車販売台数の推移



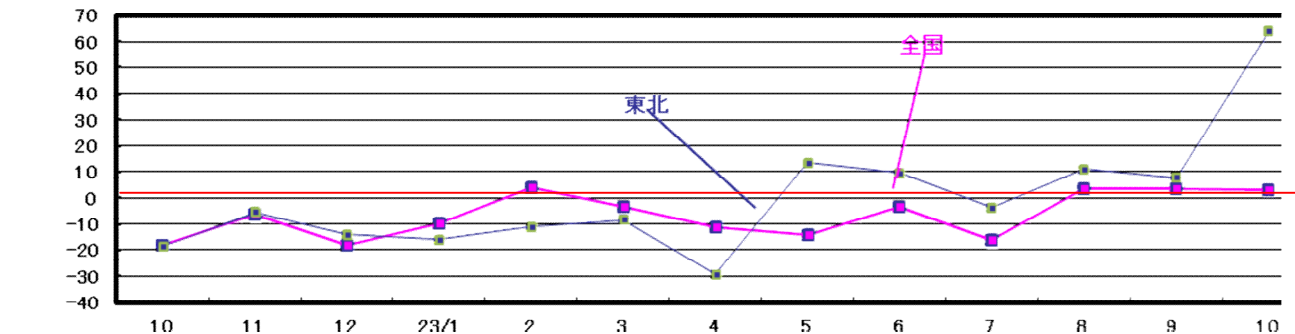
○住宅投資・公共投資・設備投資

東北7県10月の新設住宅着工戸数は4,156戸で前年同月比▲6.1%減少し、4カ月ぶりに前年を下回った。利用関係別では持家が2,806戸で同10.6%増加、貸家は957戸で同▲24.9%減少、分譲は393戸で同24.9%減少した。震災後に止まっていた工事の再開が一巡し、工事に携わる人手不足もあり貸家・分譲が減少した。東北7県10月の公共工事請負額は、1,993億円と同63.9%増加し3カ月連続で前年を上回った。宮城が瓦礫処理の大型案件があり351.5%の伸び、福島・岩手も増加した。着工建築物非居住用床面積は宮城・岩手で大きく増加し、同27.7%増加と6カ月ぶりに前年を上回った。

新設住宅着工戸数の推移

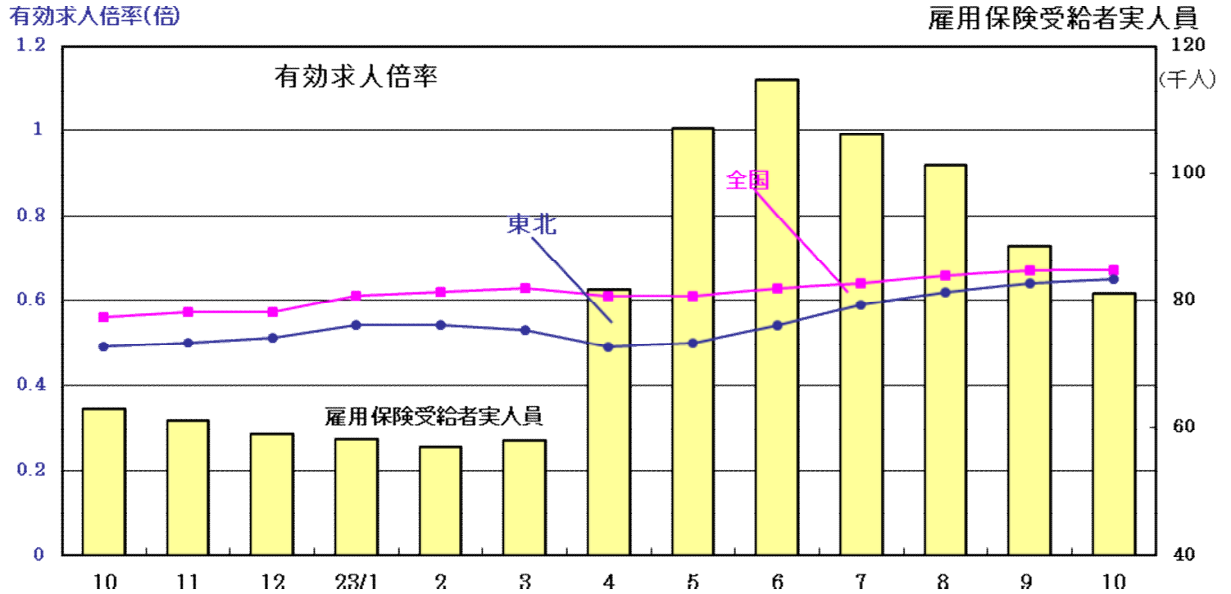


公共工事請負額の推移



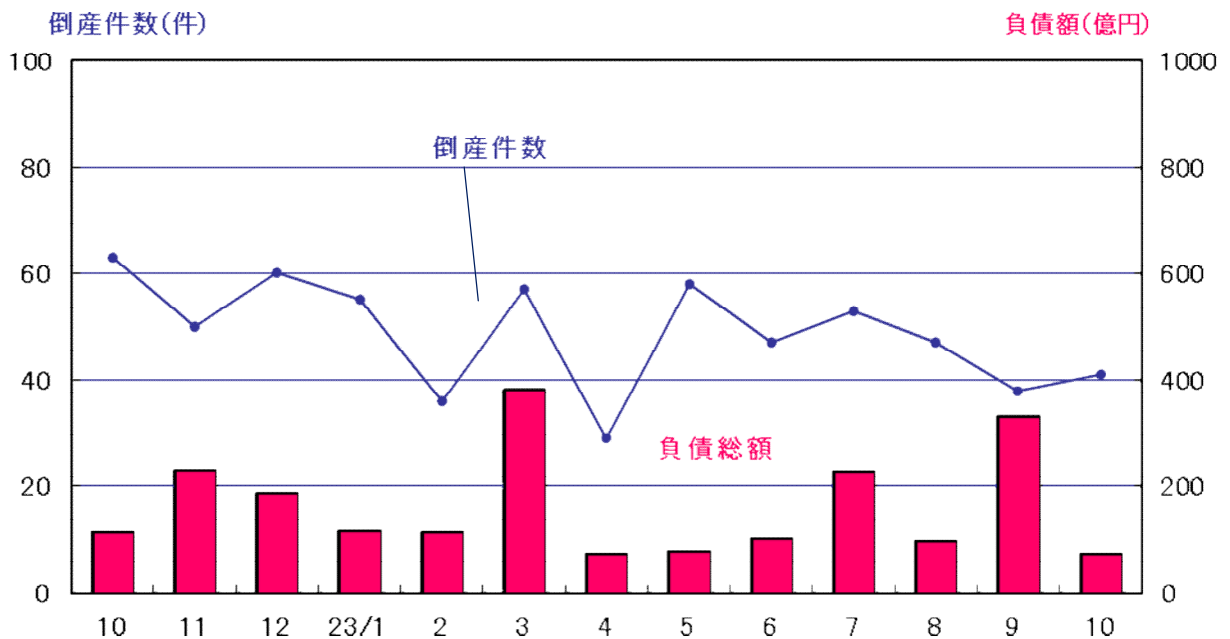
## ○雇用

東北7県10月の有効求人倍率は、復興需要に伴い建設業を中心とする求人が増加し、0.65倍と前月比0.01ポイント上昇し、6カ月連続で改善した。一方、雇用保険受給者実人員は約81千人と前年同月比28.7%増加し7カ月連続で前年を上回ったが、前月比では4カ月連続で減少しており、離職者は減少傾向にある。復興需要が本格化してきており、厳しい状況ではあるが雇用環境は着実に改善してきている。



## ○企業倒産

東北7県10月の企業倒産件数(倒産5法に基づく法的整理のみ対象)は41件で、前年同月比▲34.9%と2カ月連続で前年を下回った。負債額は74億円で同▲35.1%と2カ月ぶりに前年を下回った。倒産は小康状態にある。復興需要が本格化してきていることや、返済猶予等の特例措置、金融機関等の中小企業支援強化が効果をあげている。しかし、9月以降の急激な円高や、欧州の金融不安から、設備投資に慎重となる企業も増加しつつある。今後震災被災企業に対する政府の二重ローン対応が具体化し、適用条件が明確になってきたこともあり、被災状況によっては法的整理に移行する事業者が増加する可能性はある。



(文責 小野(直))

主要経済指標

項目	鉱工業生産指数		鉱工業在庫指数		電灯・電力使用量		大型小売店販売額		コンビニストア販売額		乗用車新車販売台数		国内企業倒産指数 平成17年=100
	平成17年=100		平成17年=100		億kWh		億円		億円		台		
	(季節調整済)		(季節調整済)				平成23年10月店舗		43,027店		3,129店		
単位	全国	*東北	全国	*東北	全国	東北	全国	*東北	全国	*東北	全国	東北	全国
平成20年	103.8	103.0	109.0	114.5	9,056.5	836.6	209,511	12,011	79,427	5,329	4,221,452	402,029	108.2
平成21年	81.1	81.3	93.1	93.6	8,392.7	774.1	197,758	11,620	79,809	5,408	3,927,449	380,984	103.0
平成22年	94.0	94.2	96.5	95.6	8,988.9	827.1	195,791	11,726	81,136	5,572	4,205,145	406,253	103.3
平成22年7-9	94.0	93.8	97.3	90.6	2,452.8	212.5	48,470	3,002	22,400	1,553	1,189,452	110,558	102.8
10-12	92.5	95.9	96.0	96.0	2,099.4	198.7	53,558	3,117	20,402	1,411	748,813	70,427	103.1
平成23年1-3	92.2	87.3	99.3	89.6	2,346.9	217.4	46,990	2,740	20,022	1,255	962,384	85,438	104.2
4-6	88.6	80.2	100.9	80.0	1,961.8	166.3	47,463	2,868	21,242	1,465	632,482	78,210	105.5
7-9	92.4	87.3	102.7	89.3	2,220.5	182.5	48,146	3,082	23,776	1,748	976,929	101,933	105.5
8月	94.3	94.6	97.5	94.7	841.3	74.2	15,853	1,056	7,427	527	368,859	33,667	102.8
9月	92.8	93.6	97.6	90.6	849.5	72.2	15,098	933	7,610	517	400,382	37,137	102.8
10月	90.9	94.1	96.6	93.0	707.2	64.1	16,131	963	6,515	447	251,226	25,048	102.9
11月	91.8	94.8	94.9	93.7	679.0	64.7	16,634	970	6,620	456	258,333	24,504	103.0
12月	94.8	98.8	96.4	96.0	713.3	69.9	20,793	1,185	7,267	508	239,254	20,875	103.4
平成23年1月	96.0	97.7	100.3	94.3	832.4	79.4	17,406	1,075	6,638	459	258,670	25,007	103.9
2月	97.9	99.6	102.0	94.5	797.1	75.7	14,469	906	6,268	433	340,584	30,830	104.1
3月	82.7	64.6	97.7	80.0	717.4	62.3	15,115	759	7,116	364	363,130	29,601	104.7
4月	84.0	71.7	98.2	74.9	688.1	55.7	15,657	896	6,630	416	153,381	21,312	105.6
5月	89.2	82.3	103.7	80.6	638.1	55.4	15,774	980	7,192	515	184,767	23,722	105.3
6月	92.6	86.6	100.8	84.5	635.6	55.2	16,033	992	7,419	535	294,334	33,176	105.5
7月	93.0	85.6	100.7	85.0	723.6	59.2	17,843	1,072	8,204	601	312,395	34,661	105.7
8月	93.6	89.7	102.8	92.1	745.4	61.6	15,575	1,070	8,099	602	272,990	28,435	105.5
9月	90.5	86.6	102.7	90.9	751.5	61.7	14,728	939	7,472	545	391,544	38,837	105.4
10月	p92.7	p87.5	p103.5	p91.1	662.2	57.8	p16,057	p999	p7,587	p549	320,337	35,703	p104.7
前年同月比(%)	※2.4	※1.0	※0.8	※0.2	▲6.4	▲9.9	▲1.4	5.8	13.5	24.5	27.5	42.5	※▲0.7
資料	経済産業省・東北経済産業局				東北電力		経済産業省・東北経済産業局				自販連宮城県支部他		日本銀行

項目	新設住宅着工戸数		非居住用着工床面積		公共工事請負額		有効求人倍率		完全失業率	企業倒産			
	戸		千㎡		億円		%		%	件・億円			
	全国	東北	全国	東北	全国	東北	全国	東北	全国	件数	負債額	件数	負債額
地域	全国	東北	全国	東北	全国	東北	全国	東北	全国	全国		東北	
平成20年	1,093,485	67,810	59,563	5,907	115,897	13,969	0.88	0.65	4.0	12,681	119,113	851	3,210
平成21年	788,410	52,067	41,380	4,209	127,116	15,421	0.47	0.37	5.1	13,306	68,101	733	2,188
平成22年	813,153	51,530	44,522	4,391	113,619	13,751	0.52	0.45	5.0	11,658	69,368	624	1,666
7-9	212,755	13,927	12,381	1,357	32,245	4,236	0.54	0.47	5.1	2,825	17,892	159	442
10-12	218,745	14,275	10,585	1,174	25,367	2,880	0.57	0.50	5.0	2,844	9,928	173	531
1-3	192,380	9,596	10,800	717	24,193	2,150	0.62	0.54	4.7	2,901	9,328	148	615
4-6	203,170	11,198	12,614	1,039	28,135	3,806	0.61	0.51	*4.6	2,945	6,921	134	253
7-9	229,590	15,378	12,330	1,286	3,141	4,442	0.62	0.62	*4.4	2,781	11,934	138	656
8月	71,972	4,876	3,836	524	9,216	1,320	0.54	0.47	5.1	964	1,692	46	66
9月	71,998	4,223	4,303	415	11,620	1,473	0.55	0.47	5.0	943	13,706	55	136
10月	71,390	4,425	3,837	402	10,366	1,216	0.56	0.49	5.1	960	5,020	63	114
11月	72,838	4,890	3,481	410	7,911	983	0.57	0.50	5.1	935	2,739	50	231
12月	74,517	4,960	3,267	361	7,090	681	0.58	0.51	4.9	949	2,169	60	186
平成23年1月	66,709	3,585	3,586	241	5,218	463	0.61	0.54	4.9	976	2,497	55	118
2月	62,252	2,856	3,146	187	6,034	485	0.62	0.54	4.6	884	3,920	36	115
3月	63,419	3,155	4,068	289	12,941	1,201	0.63	0.53	*4.6	1,041	2,911	57	382
4月	66,757	3,476	4,361	433	11,796	1,550	0.61	0.49	*4.7	956	2,636	29	73
5月	63,726	3,468	3,842	249	6,355	855	0.61	0.50	*4.5	964	2,357	58	78
6月	72,687	4,254	4,411	357	9,984	1,401	0.63	0.54	*4.6	1,025	1,928	47	102
7月	83,398	5,304	4,338	390	9,597	1,389	0.64	0.59	*4.7	965	2,029	53	228
8月	81,986	5,726	4,475	496	9,536	1,464	0.66	0.62	*4.3	969	7,976	47	97
9月	64,206	4,348	3,517	400	12,001	1,589	0.67	0.64	4.1	847	1,929	38	331
10月	67,273	4,156	3,951	514	10,702	1,993	0.67	0.65	4.5	906	1,329	41	74
前年同月比(%)	▲5.8	▲6.1	3.0	27.7	3.2	63.9	※0.00	※0.01p	※0.4p	▲5.6	▲73.5	▲34.9	▲35.1
資料	国土交通省		国土交通省		保証事業協会		厚生労働省		総務省	帝国データバンク			

1\*は新潟県を含まない。pは速報値。全国電灯・電力使用量は沖縄電力を含まない。

2.前年比の※は前月比。

3.大型小売店販売額、コンビニエンスストアの前年同月比は、既存店ベース前年操業中店舗と比較しているため、実数比(全店ベース)の値と異なる。

4.完全失業率および有効求人倍率は、季節調整法の見直し等により、過去に遡って改定されている。

5.企業倒産は、平成17年4月から対象が倒産5法による法的整理のみに変更されたため、任意整理を含む平成17年3月までのデータとは連続。

6.完全失業率は、23年3月から23年8月までは岩手・宮城・福島の前年同月比が調査不能のため除外されている。