

# 東北の景気動向

## 1. 概況

平成 20 年 9 月の動きを中心とした東北の景気は、引き続き弱めの動きになっている - 個別項目をみると、鉱工業生産は、2 カ月ぶりに上昇したものの、弱めの動きとなっている。個人消費は、大型小売店販売額が 6 カ月連続で前年を下回るなど、全体として力強さを欠いている。住宅投資は、前年の改正建築基準法の施行による大きな落ち込みの反動増により、2 カ月連続で前年を上回った。公共投資は、3 カ月連続で前年を上回ったが、今年度累計では前年度を下回っている。雇用は低下傾向にあり、厳しい情勢が続いている。企業倒産は、件数が 8 カ月連続で前年を上回っている。

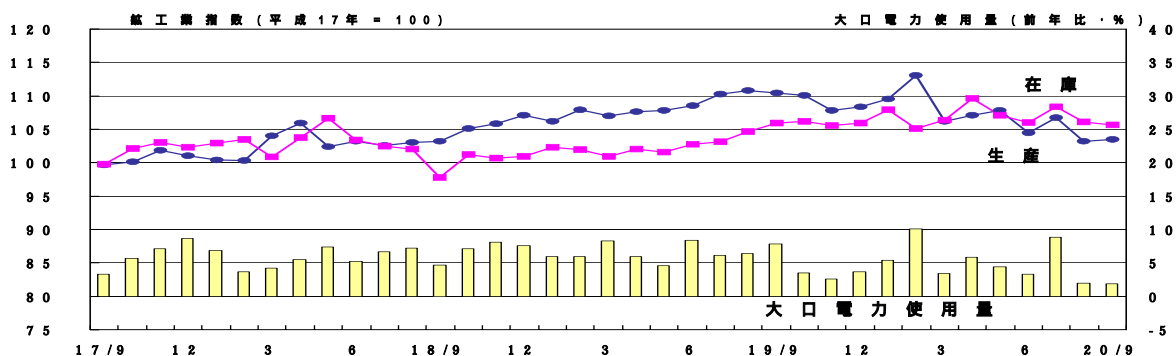
## 2. 個別指標

### 生産動向

東北 6 県 9 月の鉱工業指数は、生産が一般機械、電子部品・デバイス等の増加などから、前月比 0.3% 増の 103.5 となり、2 カ月ぶりに上昇したが、前年同月比では 3.8% の低下となった。また、在庫は前月比 0.5% 減の 105.6 と 2 カ月連続で低下し、前年同月比でも 0.3% の低下となった。

業種別生産動向をみると、フラットパネル・ディスプレイ製造装置等の一般機械工業が同 4.9%、半導体集積回路等の電子部品・デバイス工業が同 3.6% それぞれ増加するなど 9 業種で上昇した。一方、印刷用紙等のパルプ・紙・紙加工品工業が同 10.6%、ノート型パソコン等の情報通信機械工業が同 4.9% それぞれ減少するなど 9 業種で低下した。

また、9 月の大口電力使用量は前年同月比 1.9% 増加した。

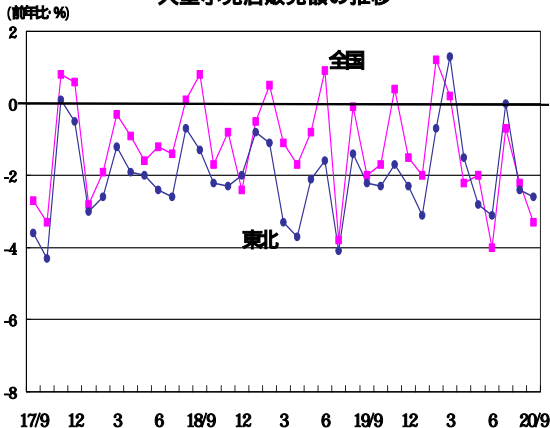


### 個人消費

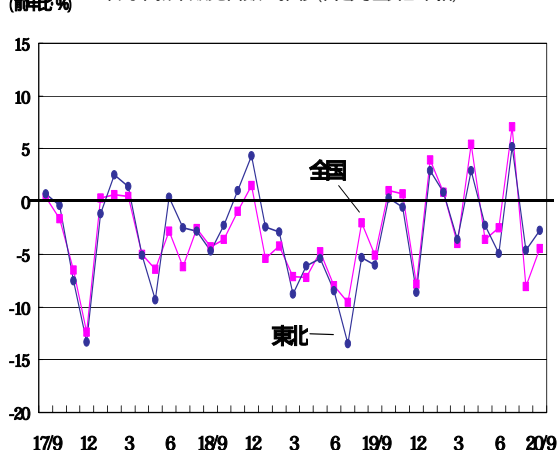
東北 6 県 9 月の大型小売店（全店ベース・412 店舗）販売額は 905 億円で、前年同月比 2.6%（既存店ベース）の減少となり、6 カ月連続で前年を下回った。百貨店では、主力の衣料品は、秋物衣料全般が伸び悩み前年を下回った。身の回り品は海外ブランドなどの高額商品が引き続き不振で、飲食料品は催事により菓子・酒が好調だったものの、百貨店全体では、前年同月比 1.7% 減の 191 億円になった。また、スーパーでは、主力の飲食料品は、精肉が引き続き好調だったものの、鮮魚、野菜が低調で前年を下回った。衣料品は全体的にふるわず、スーパー全体として同 2.8% 減の 715 億円になった。

東北 7 県 9 月の乗用車新車販売台数（乗用車新車登録台数 + 軽自動車販売台数）は、37,428 台で前年同月比 2.7% 減少し、2 カ月連続で前年を下回った。車種別では、軽自動車は 14,707 台で前年同月比 1.8% 増加し、3 カ月連続で前年を上回ったが、普通乗用車は 8,502 台で同 10.8%、小型乗用車は 14,219 台で同 1.9% それぞれ減少した。

大型小売店販売額の推移



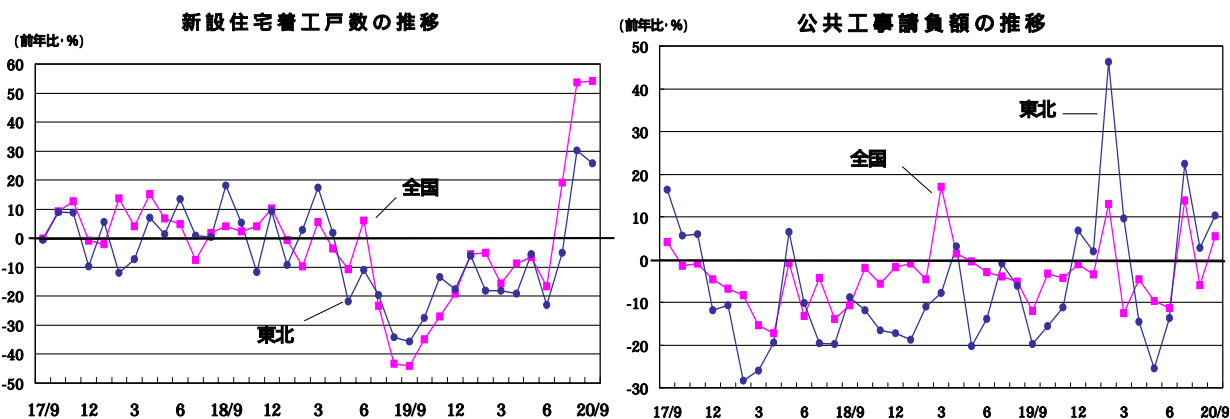
乗用車新車販売台数の推移 (普通小型軽の合計)



## 住宅投資・公共投資

東北7県9月の新設住宅着工戸数は6,794戸で、前年同月比25.8%増加し2カ月連続で前年を上回った。利用関係別では、持家が3,379戸で同18.8%、貸家は2,189戸で同6.2%、分譲は1,150戸で同144.7%それぞれ増加した。前年が改正建築基準法の施行により大きく落ち込み、その反動増となっているが、景気の足踏みや資材価格上昇が影響し水準は低い。

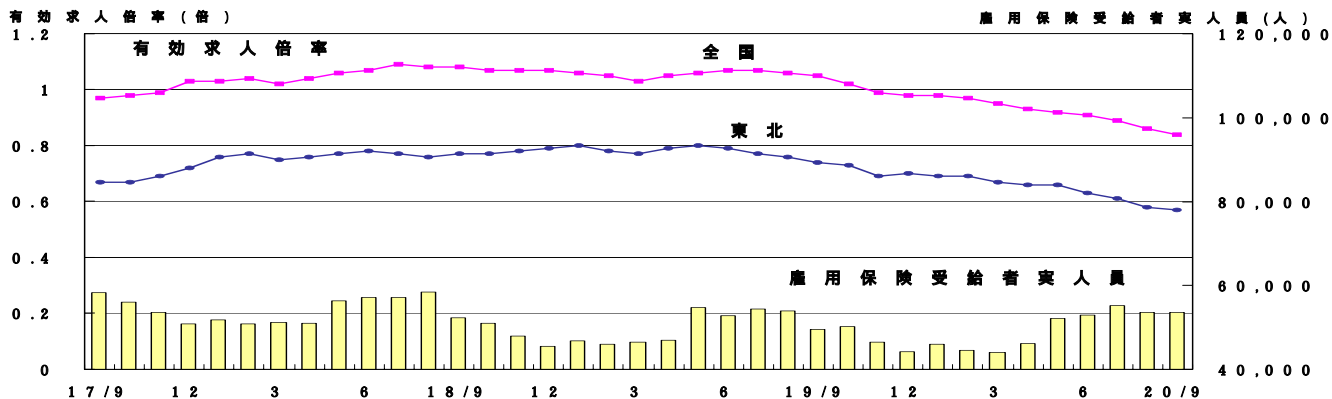
東北7県9月の公共工事請負額は1,490億円で、前年同月比10.3%増加し、3カ月連続で前年を上回った。発注者別では、国が同14.3%、県は同9.6%、市町村は同26.0%それぞれ増加した。今年度累計では、前年度同期比3.1%の減少となっている。



## 雇用

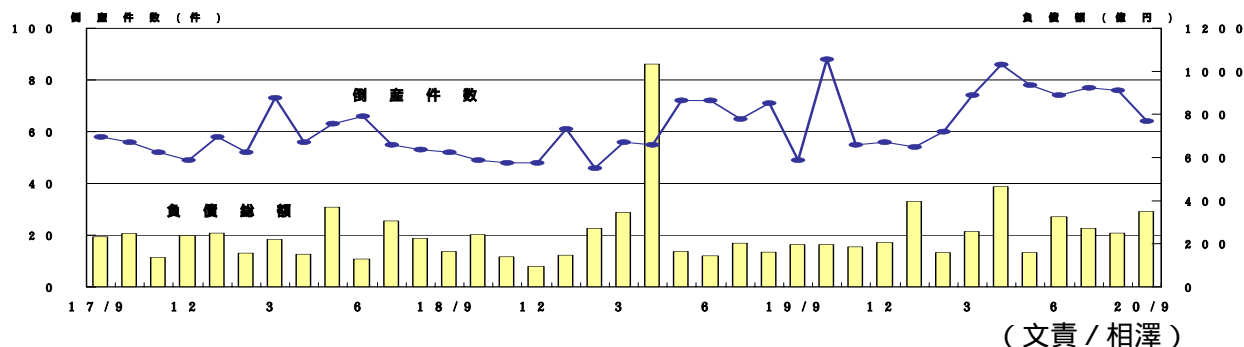
東北6県9月の有効求人倍率は0.57倍(全国0.84倍)で、前月比0.01ポイント低下し、4カ月連続で低下した。全国も前月比0.02ポイント低下し、8カ月連続で低下した。この1年間では、東北は0.17ポイント、全国は0.21ポイント低下した。雇用は厳しい情勢が続いている。雇用保険受給者実人員は約54千人で、前年同月比8.2%増加した。

全国の9月の完全失業率は4.0%で前月比0.2ポイント低下した。



## 企業倒産

東北7県9月の企業倒産(倒産5法に基づく法的整理のみを対象)は、件数が64件と前年同月比30.6%増加し、負債総額は349億円と同77.4%増加した。負債額50億円以上の倒産が3件あり、負債総額を引き上げた。主因別では、受注・販売不振、売掛金回収困難および業界不振が全体の81.3%を占めた。業種別では、依然として建設業が18件で最多となっている。



主要経済指標

項目 単位	鉱工業生産指数		鉱工業在庫指数		電灯・電力使用量		大型小売店販売額		乗用車新車販売台数		新設住宅着工戸数	
	平成17年=100 (季節調整済)		平成17年=100 (季節調整済)		億kWh		億円		台		戸	
	全国	*東北	全国	*東北	全国	東北	全国	*東北	全国	東北	全国	東北
平成15年	94.1	97.8	94.8	97.5	8,268.6	741.9	217,593	12,553	4,707,696	455,501	1,160,083	81,098
平成16年	98.7	101.3	94.7	97.4	8,531.7	746.6	214,672	12,420	4,760,715	456,021	1,189,049	80,160
平成17年	100.0	100.0	99.2	100.7	8,666.6	789.5	213,284	12,185	4,740,665	448,404	1,236,175	83,705
平成18年	104.5	103.8	102.7	99.1	8,859.3	812.1	211,482	12,114	4,633,847	442,367	1,290,391	86,084
平成19年	107.4	108.6	104.0	103.8	8,978.0	826.4	211,938	12,028	4,392,741	415,669	1,060,741	72,532
平成19年4-6	106.4	108.0	103.1	102.7	2,105.8	198.0	51,305	2,917	969,112	94,888	325,480	22,065
7-9	108.2	110.5	104.2	105.9	2,405.5	205.8	51,218	2,962	1,050,047	95,712	207,808	16,393
10-12	109.2	108.7	105.5	105.9	2,186.6	204.9	57,965	3,144	1,003,401	91,053	248,386	18,274
平成20年1-3	108.4	109.6	105.5	106.4	2,422.7	232.0	52,041	3,037	1,360,128	132,764	253,924	13,520
4-6	107.5	106.5	105.9	106.0	2,108.6	198.8	50,671	2,907	964,748	93,337	289,663	18,307
平成19年8月	109.7	110.8	103.7	104.6	831.0	71.6	16,694	1,051	277,223	24,544	63,076	4,438
9月	107.9	110.4	104.2	105.9	836.7	69.7	15,912	916	415,406	38,475	63,018	5,399
10月	110.0	110.1	104.9	106.2	735.4	67.1	17,160	958	335,151	32,196	76,920	5,961
11月	108.4	107.8	105.8	105.5	704.6	67.0	18,129	971	363,697	33,706	84,252	6,208
12月	109.1	108.3	105.5	105.9	746.6	70.8	22,676	1,215	304,553	25,151	87,214	6,105
平成20年1月	108.5	109.5	105.3	107.9	823.8	80.7	18,799	1,106	319,070	29,159	86,971	4,591
2月	110.2	113.0	105.4	105.1	822.5	77.0	15,539	911	428,028	38,708	82,962	4,195
3月	106.5	106.2	105.5	106.4	776.4	74.3	17,703	1,021	613,030	64,697	83,991	4,734
4月	106.3	107.1	104.2	109.6	715.3	67.6	16,812	976	305,525	30,889	97,930	6,084
5月	109.3	107.8	104.7	107.1	700.8	66.6	16,951	974	295,724	28,261	90,804	5,586
6月	106.9	104.5	105.9	106.0	692.5	64.6	16,908	957	363,499	34,187	100,929	6,637
7月	108.3	106.7	105.8	108.3	764.7	67.0	18,661	1,013	382,797	34,402	97,212	6,226
8月	104.5	103.2	105.5	106.1	863.8	72.6	16,531	1,046	254,795	23,409	96,905	5,779
9月	p105.8	p103.5	p107.5	p105.6	784.3	67.7	p15,583	p905	396,894	37,428	97,184	6,794
前年比(%)	1.2	0.3	1.9	0.5	6.3	2.9	3.3	2.6	4.5	2.7	54.2	25.8
資料	東北経済産業局				東北電力		東北経済産業局		自販連宮城県支部他		国土交通省	

項目 単位	公共工事請負額		国内企業物価指数		消費者物価指数		完全失業率	有効求人倍率		企業倒産			
	億円		平成17年=100		平成17年=100		%	倍		件・億円			
	全国	東北	全国	仙台	全国	仙台	全国	全国	*東北	全国	東北	全国	東北
平成15年	161,757	20,420	97.3	100.3	100.9	100.9	5.3	0.64	0.54	16,624	117,701	1,224	5,133
平成16年	139,043	16,969	98.4	100.3	100.6	100.6	4.7	0.83	0.64	13,837	79,274	1,000	3,783
平成17年	138,091	17,968	100.0	100.0	100.0	100.0	4.4	0.95	0.68	9,599	64,011	697	3,190
平成18年	120,859	15,234	102.6	100.3	100.3	100.3	4.1	1.06	0.77	9,351	52,718	673	2,457
平成19年	119,264	13,799	104.0	100.3	100.5	100.5	3.9	1.04	0.76	10,959	54,918	746	3,252
平成19年4-6	31,039	4,554	103.7	100.2	100.4	100.4	3.8	1.06	0.79	2,818	12,721	199	1,342
7-9	31,678	4,118	104.6	100.4	100.9	100.9	3.8	1.06	0.76	2,685	16,073	185	562
10-12	28,809	2,978	105.1	100.8	100.9	100.9	3.9	1.00	0.71	2,880	13,119	199	586
平成20年1-3	26,286	2,474	106.2	100.7	100.5	100.5	3.8	0.97	0.68	2,950	13,410	188	815
4-6	28,443	3,785	108.8	101.6	101.5	101.5	4.0	0.92	0.65	3,072	16,784	238	950
平成19年8月	9,841	1,320	104.6	100.6	101.0	101.0	3.8	1.06	0.76	985	8,351	71	162
9月	11,115	1,351	104.5	100.6	101.3	101.3	4.0	1.05	0.74	785	4,659	49	197
10月	11,742	1,257	104.8	100.9	101.1	101.1	4.0	1.02	0.73	1,083	4,417	88	195
11月	8,684	926	105.0	100.7	100.5	100.5	3.8	0.99	0.69	906	4,576	55	185
12月	8,383	795	105.4	100.9	101.0	101.0	3.8	0.98	0.70	891	4,126	56	206
平成20年1月	5,906	525	105.6	100.7	100.6	100.6	3.8	0.98	0.69	888	3,891	54	397
2月	6,535	632	106.2	100.5	100.3	100.3	3.9	0.97	0.69	935	4,960	60	160
3月	13,845	1,317	106.7	101.0	100.7	100.7	3.8	0.95	0.67	1,127	4,559	74	258
4月	11,025	1,800	107.6	100.9	100.8	100.8	4.0	0.93	0.66	1,013	7,254	86	466
5月	7,675	806	108.9	101.7	101.6	101.6	4.0	0.92	0.66	994	4,811	78	158
6月	9,743	1,179	110.0	102.2	102.1	102.1	4.1	0.91	0.63	1,065	4,719	74	326
7月	12,202	1,770	112.2	102.4	102.3	102.3	4.0	0.89	0.61	1,131	6,402	77	272
8月	9,253	1,356	112.0	102.7	102.7	102.7	4.2	0.86	0.58	1,018	8,149	76	249
9月	11,724	1,490	p111.6	102.7	102.5	102.5	4.0	0.84	0.57	1,122	53,198	64	349
前年比(%)	5.5	10.3	0.4P	0.0P	0.2P	0.2P	0.2P	0.02P	0.01P	42.9	1041.8	30.6	77.2
資料	保証事業協会 東日本建設業保証		日本銀行		総務省		総務省		厚生労働省		帝国データバンク		

- (注) 1. \*印は新潟県を含まない。pは速報値。 2. 前年比の印は前月比。Pはポイント。  
 3. 大型小売店販売額の前年同月比は、前年操業中店舗と比較しているため、実数比の値と異なる。  
 4. 完全失業率および有効求人倍率は、季節調整法の見直し等により、過去に遡って改定されている。  
 5. 企業倒産は、平成17年4月から対象が倒産5法による法的整理のみに変更されたため、任意整理を含む平成17年3月までのデータとは連続しない。