

# 東北の景気動向

## 1. 概況

- 平成 21 年 1 月の動きを中心とした東北の景気は、さらに厳しさを増している -

個別項目をみると、鉱工業生産は、4 カ月連続で低下し、しかも急速に減少している。また、在庫積み増しも依然高止まりになっている。個人消費は、大型小売店販売額が 10 カ月連続で前年を下回るなど、弱めの動きが続いている。住宅投資は、3 カ月連続で前年を下回った。公共投資は、2 カ月ぶりに前年を下回り、今年度累計でも前年度を下回っている。雇用も悪化に歯止めがかからず、厳しい情勢が続いている。企業倒産は、件数が 2 カ月連続で前年を上回り、不況型倒産が全体の 89.4% を占めた。

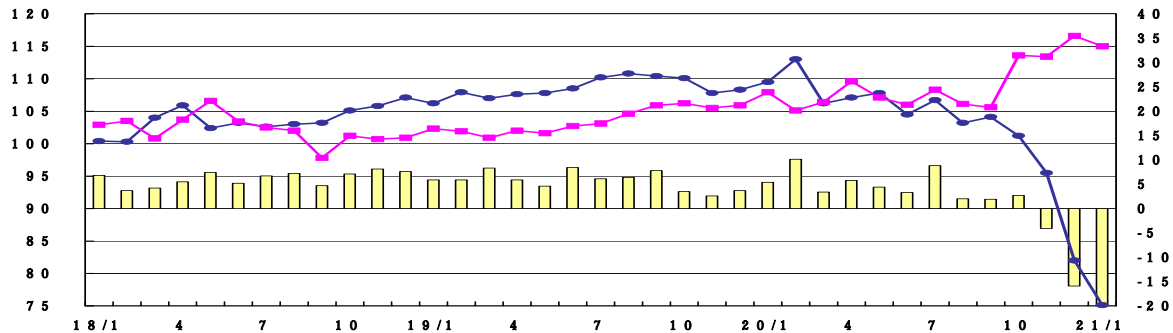
## 2. 個別指標

### 生産動向

東北 6 県 1 月の鉱工業指数は、生産が電子部品・デバイス、輸送機械、一般機械等の減少などから、前月比 8.4% 減の 75.1 となり、4 カ月連続で低下し、前年同月比でも 32.3% の低下となった。一方、在庫は前月比 1.4% 減の 115.0 と 2 カ月ぶりに低下したものの、前年同月比では 6.6% の上昇となった。

業種別生産動向をみると、半導体集積回路等の電子部品・デバイス工業が同 25.4%、乗用車等の輸送機械工業が同 24.3%、半導体製造装置等の一般機械工業が同 14.5% それぞれ減少するなど 13 業種で低下した。一方、ガソリン等の石油製品工業が同 12.7%、情報通信機械工業が同 8.4% それぞれ増加するなど 5 業種で上昇した。

また、1 月の大口電力使用量は前年同月比 20.8% の大幅な減少となった。

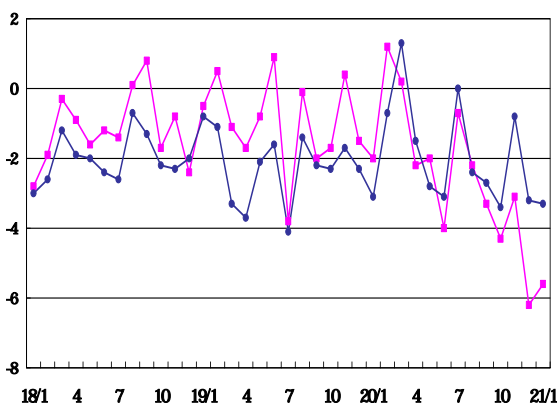


### 個人消費

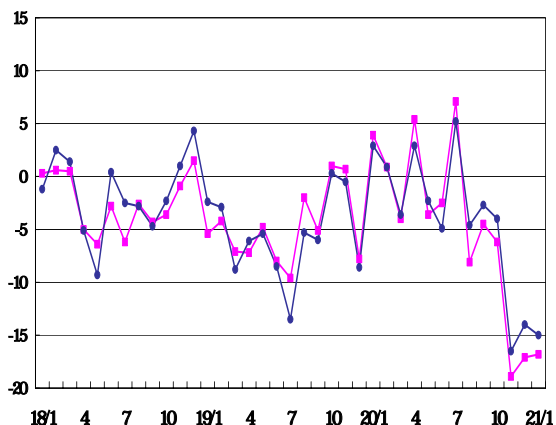
東北 6 県 1 月の大型小売店 (全店ベース・420 店舗) 販売額は 1,095 億円で、前年同月比 3.3% (既存店ベース) の減少となり、10 カ月連続で前年を下回った。百貨店では、主力の衣料品が、紳士の冬物衣料を除きふるわず前年を下回った。身の回り品は海外ブランドなどの高額商品が引き続き不振で、飲食料品は催事により生鮮食品、菓子が好調だったものの、百貨店全体では、前年同月比 6.6% 減の 223 億円になった。一方、スーパーでは、主力の飲食料品は、引き続き酒や果物、基礎調味料等の加工食品が好調だったことから前年を上回ったが、冬物衣料の不振などで衣料品が前年を下回り、スーパー全体として同 2.2% 減の 873 億円になった。

東北 7 県 1 月の乗用車新車販売台数 (乗用車新車登録台数 + 軽自動車販売台数) は、24,774 台で前年同月比 15.0% の大幅な減少で、6 カ月連続で前年を下回った。車種別では、軽自動車は 11,283 台で前年同月比 3.9% 減少し、2 カ月連続で前年を下回った。普通乗用車も 4,417 台で同 34.5%、小型乗用車も 9,074 台で同 15.0% それぞれ減少した

大型小売店販売額の推移



乗用車新車販売台数の推移 (普通 小型 軽の合計)

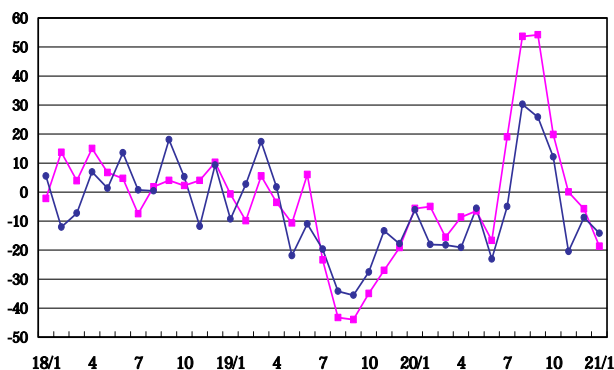


## 住宅投資・公共投資

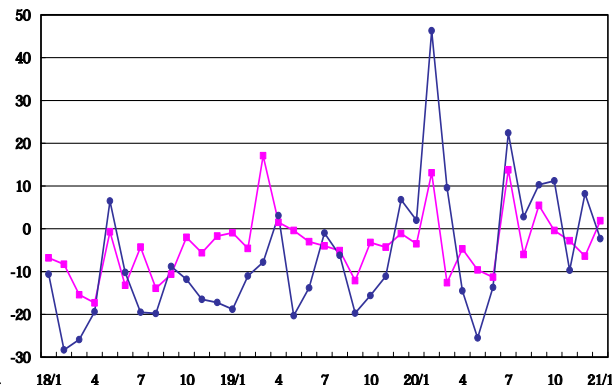
東北7県1月の新設住宅着工戸数は3,937戸で、前年同月比14.2%減少し3カ月連続で前年を下回った。利用関係別では、持家が1,473戸で同10.3%、貸家は1,955戸で同9.6%、分譲は405戸で同48.0%それぞれ減少した。前年が改正建築基準法の施行により落ち込んでいたにもかかわらず、景気悪化の影響が大きく、2年前に比べても19.5%減少となっている。

東北7県1月の公共工事請負額は513億円で、前年同月比2.3%減少し、2カ月ぶりに前年を下回った。発注者別では、国が同15.0%減少したが、県は同3.0%、市町村は同5.7%それぞれ増加した。今年度累計でも、依然として前年度同月比1.4%の減少となっている。

新設住宅着工戸数の推移



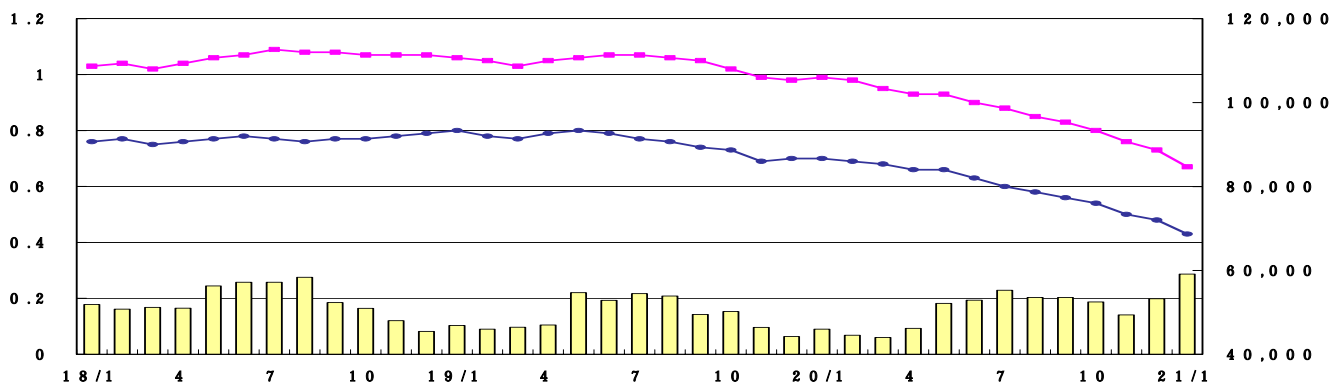
公共工事請負額の推移



## 雇用

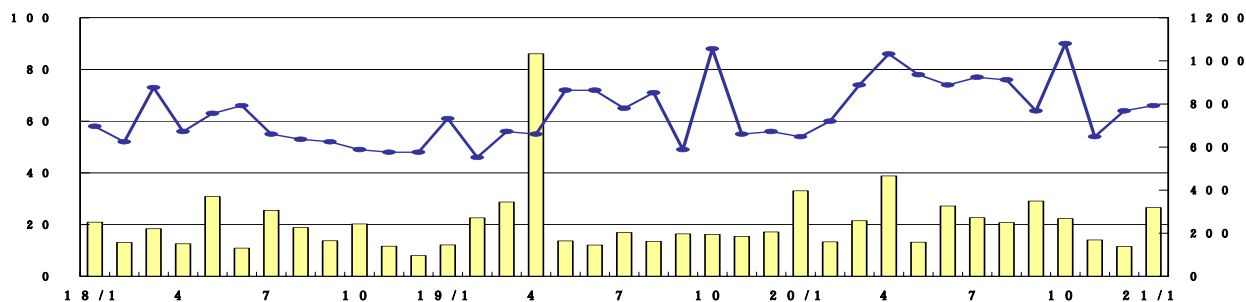
東北6県1月の有効求人倍率は0.43倍(全国0.67倍)で、前月比0.05ポイント低下し、8カ月連続で低下した。全国も前月比0.06ポイント低下し、8カ月連続で低下した。この3カ月間では、東北は0.11ポイント、全国は0.13ポイント低下した。雇用は厳しい情勢が続いている。雇用保険受給者実人員は約59千人で、前年同月比28.5%増加した。

全国の1月の完全失業率は4.1%で前月比0.2ポイント低下した。



## 企業倒産

東北7県1月の企業倒産(倒産5法に基づく法的整理のみを対象)は、件数が66件と前年同月比22.2%増加し、2カ月連続で前年を上回った。負債総額は319億円で同19.5%減少し、3カ月連続で前年を下回った。主因別では、受注・販売不振、売掛金回収困難および業界不振が全体の89.4%を占めた。業種別では、依然として建設業が23件で最多、次いで製造業が13件となっている。



(文責/相澤)

主要経済指標

項目 単位	鉱工業生産指数		鉱工業在庫指数		電灯・電力使用量		大型小売店販売額		乗用車新車販売台数		新設住宅着工戸数	
	平成17年=100 (季節調整済)		平成17年=100 (季節調整済)		億kWh		億円		台		戸	
	全国	*東北	全国	*東北	全国	東北	全国	*東北	全国	東北	全国	東北
平成16年	98.7	101.3	94.7	97.4	8531.7	746.6	214672	12420	4760715	456021	1189049	80160
平成17年	100.0	100.0	99.2	100.7	8666.6	789.5	213284	12185	4740665	448404	1236175	83705
平成18年	104.5	103.8	102.7	99.1	8859.3	812.1	211482	12114	4633847	442367	1290391	86084
平成19年	107.4	108.6	104.0	103.8	8978.0	826.4	211938	12028	4392741	415669	1060741	72532
平成20年	103.8	103.0	108.9	114.3	9056.5	836.6	209545	12018	4221452	402029	1093485	67810
平成19年10-12	109.2	108.7	105.5	105.9	2186.6	204.9	57965	3144	1003401	91053	248386	18274
平成20年1-3	108.4	109.6	105.5	106.4	2422.7	232.0	52041	3037	1360128	132764	253924	13520
4-6	107.5	106.5	105.9	106.0	2108.6	198.8	50671	2907	964748	93337	289663	18307
7-9	106.1	104.7	107.6	105.6	2412.8	207.3	50783	2964	1034486	95239	291301	18799
10-12	93.4	92.9	110.5	116.6	2112.4	198.5	56050	3110	862090	80689	258597	17184
平成19年12月	109.1	108.3	105.5	105.9	746.6	70.8	22676	1215	304553	25151	87214	6105
平成20年1月	108.5	109.5	105.3	107.9	823.8	80.7	18799	1106	319070	29159	86971	4591
2月	110.2	113.0	105.4	105.1	822.5	77.0	15539	911	428028	38708	82962	4195
3月	106.5	106.2	105.5	106.4	776.4	74.3	17703	1021	613030	64897	83991	4734
4月	106.3	107.1	104.2	109.6	715.3	67.6	16812	976	305525	30889	97930	6084
5月	109.3	107.8	104.7	107.1	700.8	66.6	16951	974	295724	28261	90804	5586
6月	106.9	104.5	105.9	106.0	692.5	64.6	16908	957	363499	34187	100929	6637
7月	108.3	106.7	105.8	108.3	764.7	67.0	18661	1013	382797	34402	97212	6226
8月	104.5	103.2	105.5	106.1	863.8	72.6	16531	1046	254795	23409	96905	5779
9月	105.6	104.1	107.6	105.6	784.3	67.7	15591	905	396894	37428	97184	6794
10月	102.3	101.2	109.5	113.6	719.6	65.8	16668	945	314408	30902	92123	6682
11月	93.6	95.5	110.4	113.4	690.3	65.2	17805	976	295138	28146	84277	4936
12月	84.4	82.0	110.5	116.6	702.5	67.5	21577	1189	252544	21641	82197	5566
平成21年1月	p76.0	p75.1	p108.3	p115.0	772.6	72.3	p18067	p1,095	265340	24774	70688	3937
前年比(%)	10.0	8.4	2.0	1.4	6.2	10.5	5.6	3.3	16.8	15.0	18.7	14.2
資料	東北経済産業局				東北電力		東北経済産業局		自販連宮城県支部他		国土交通省	

項目 単位	公共工事請負額		国内企業物価指数		消費者物価指数		完全失業率	有効求人倍率		企業倒産			
	億円		平成17年=100		平成17年=100		%	倍		件・億円			
	全国	東北	全国	仙台	全国	仙台	全国	全国	*東北	全国	負債額	件数	負債額
平成16年	139043	16969	98.4	100.3	100.6	100.6	4.7	0.83	0.64	13837	79274	1000	3783
平成17年	138091	17968	100.0	100.0	100.0	100.0	4.4	0.95	0.68	9599	64011	697	3190
平成18年	120859	15234	102.6	100.3	100.3	100.3	4.1	1.06	0.77	9351	52718	673	2457
平成19年	119264	13799	104.0	100.3	100.5	100.5	3.9	1.04	0.76	10959	54918	746	3252
平成20年	115897	13969	108.7	101.7	101.6	101.6	4.0	0.88	0.61	12681	119113	851	3210
平成19年10-12	28809	2978	105.1	100.8	100.9	100.9	3.9	1.00	0.71	2880	13119	199	586
平成20年1-3	26286	2474	106.2	100.7	100.5	100.5	3.8	0.97	0.69	2950	13410	188	815
4-6	28443	3785	108.8	101.6	101.5	101.5	4.0	0.92	0.65	3072	16784	238	950
7-9	33179	4616	111.9	102.6	102.5	102.5	4.0	0.85	0.58	3271	67749	217	870
10-12	27989	3094	108.0	101.9	101.7	101.7	4.0	0.76	0.51	3388	21170	208	575
平成19年12月	8383	795	105.4	100.9	101.0	101.0	3.8	0.98	0.70	891	4126	56	206
平成20年1月	5906	525	105.6	100.7	100.6	100.6	3.8	0.99	0.70	888	3891	54	397
2月	6535	632	106.2	100.5	100.3	100.3	3.9	0.98	0.69	935	4960	60	160
3月	13845	1317	106.7	101.0	100.7	100.7	3.8	0.95	0.68	1127	4559	74	258
4月	11025	1800	107.6	100.9	100.8	100.8	4.0	0.93	0.66	1013	7254	86	466
5月	7675	806	108.9	101.7	101.6	101.6	4.0	0.93	0.66	994	4811	78	158
6月	9743	1179	110.0	102.2	102.1	102.1	4.1	0.90	0.63	1065	4719	74	326
7月	12202	1770	112.2	102.4	102.3	102.3	4.0	0.88	0.60	1131	6402	77	272
8月	9253	1356	112.0	102.7	102.7	102.7	4.1	0.85	0.58	1018	8149	76	249
9月	11724	1490	111.4	102.7	102.5	102.5	4.0	0.83	0.56	1122	53198	64	349
10月	11697	1398	109.8	102.6	102.5	102.5	3.8	0.80	0.54	1231	9790	90	268
11月	8442	836	107.8	101.7	101.5	101.5	4.0	0.76	0.50	1010	5412	54	169
12月	7850	860	106.5	101.3	101.0	101.0	4.3	0.73	0.48	1147	5968	64	138
平成21年1月	6018	513	p105.5	100.7	100.1	100.1	4.1	0.67	0.43	1156	8644	66	319
前年比(%)	1.9	2.3	1.0P	0.6P	0.9P	0.2P	0.06P	0.05P		30.2	122.2	22.2	19.5
資料	保証事業協会 東日本建設業保証		日本銀行		総務省		総務省		厚生労働省		帝国データバンク		

- (注) 1. \*印は新潟県を含まない。pは速報値。 2. 前年比の印は前月比。Pはポイント。  
 3. 大型小売店販売額の前年同月比は、前年操業中店舗と比較しているため、実数比の値と異なる。  
 4. 完全失業率および有効求人倍率は、季節調整法の見直し等により、過去に遡って改定されている。  
 5. 企業倒産は、平成17年4月から対象が倒産5法による法的整理のみに変更されたため、任意整理を含む平成17年3月までのデータとは連続しない。