

東北の景気動向

1. 概況

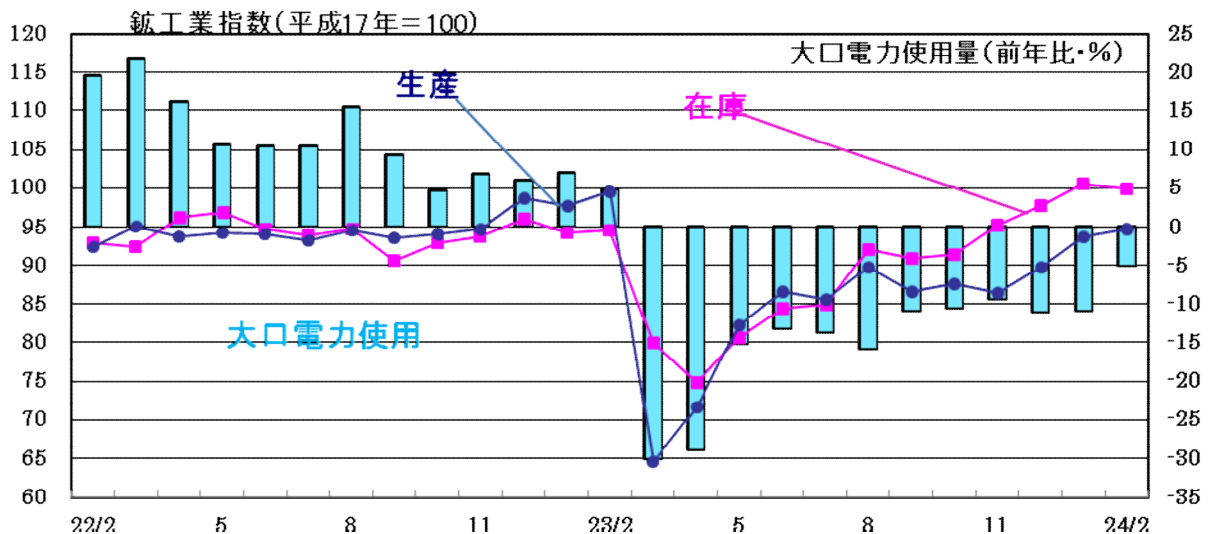
―平成24年2月の経済指標の動きを中心とした東北の景気は「東日本大震災の影響から、地域によって差はあるものの一層回復基調を強めている。―

個別項目をみると生産は被災企業の復旧や、乗用車の生産が好調で持ち直している。個人消費は、大型小売店販売額が10カ月連続で前年比増加するなど好調に推移しており、乗用車新車販売も震災による買換え需要やエコカー補助金の復活等から6カ月連続で前年を上回り大幅に伸びた。住宅投資は、被災県の持家、分譲需要が伸び、2カ月連続で前年を上回った。公共投資は、震災関連復旧工事の発注が増加し、7カ月連続で前年を上回り大幅に伸びた。雇用については、建設業を中心に求人が増加し、有効求人倍率は10カ月連続で改善し全国水準を上回った

2. 個別指標

○生産動向

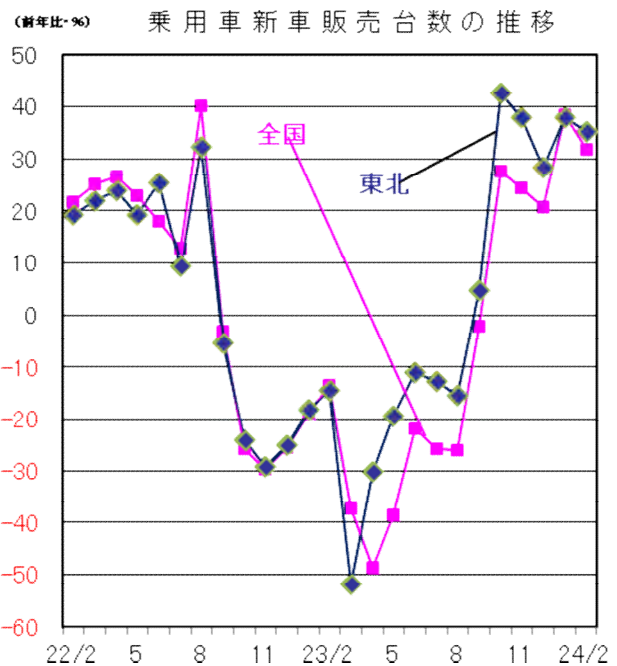
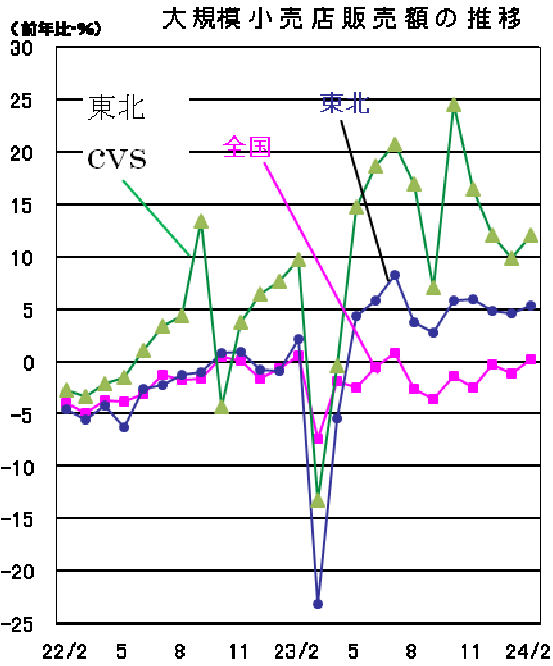
東北6県2月の鉱工業生産指数は前月比1.2%上昇の94.8となり3カ月連続で上昇した。一般機械工業で工具の需要が拡大し、電子部品・デバイス工業では海外需要が好調で生産が回復した。また輸送機械工業は乗用車の生産が好調だった。その他、紙パ、化学工業の復旧等もあり全18業種中9業種が上昇した。一方、窯業・土石製品工業は工場点検で稼働率が低下し、情報通信機械工業では、タイの現地工場の復旧を受け代替生産が終了したことで低下した。全体としては復興需要や自動車の需要が好調であることから、生産は持ち直しの動きとなっている。東北7県2月の大口電力使用量は、閏年の要因があったものの、工場等の設備復旧が途上であることや、節電の実施等で、前年同月比では▲5.1%の減少となり12カ月連続で前年を下回った。



○個人消費

東北6県2月の大型小売店販売額(全店ベース)は950億円で前年同月比4.4%の増加となった。既存店ベースでも同5.3%増加し、10カ月連続で増加した。百貨店販売額(全店ベース)は、158億円で同▲1.3%減少したが、既存店ベースでは同1.0%増と5カ月連続で増加した。厳冬の影響で春物衣料が大きく落ち込んだが一方で家庭用品、身の回り品は好調であった。スーパー販売額(全店ベース)は792億円で同5.6%増加し、既存店でも同6.3%増10カ月連続で増加した。生鮮食料品、家庭用品等が好調であった。東北6県のコンビニエンスストア販売額(全店ベース)は503億円で同13.4%増加し、既存店ベースでも同12.1%増となり10カ月連続で増加した。厳冬の影響でおでん、弁当の消費が伸び復旧工事関係者の利用等もあり高い伸びとなった。

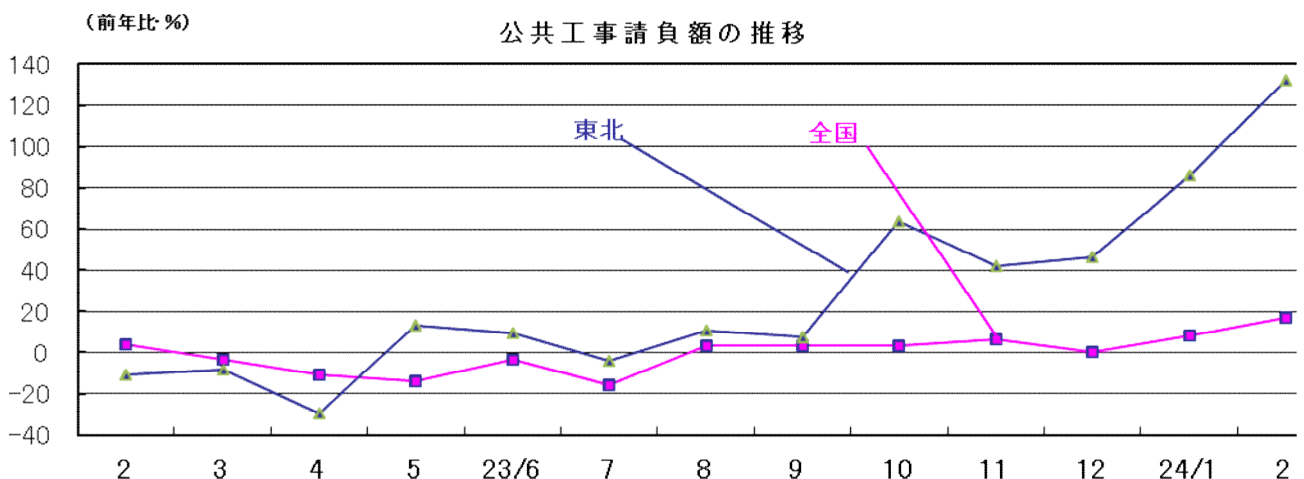
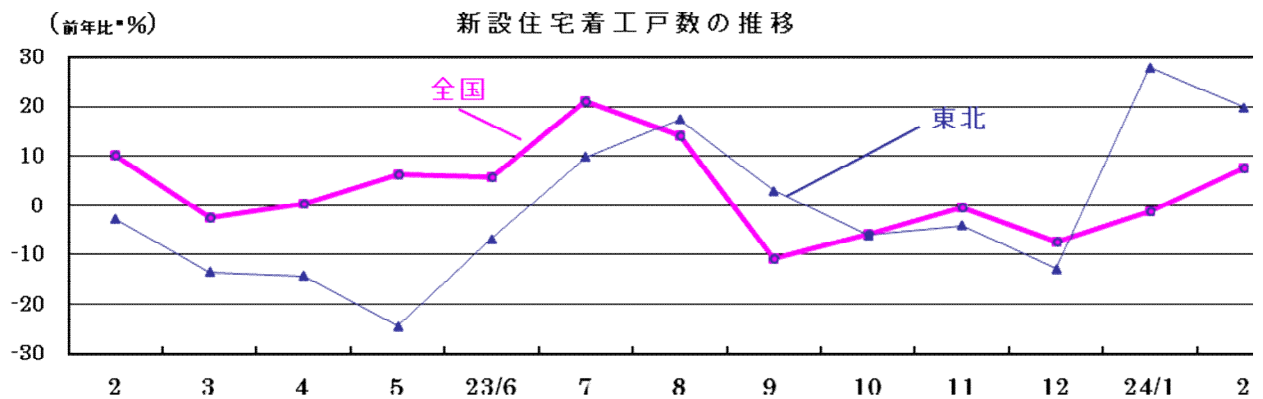
東北7県2月の乗用車新車販売台数(乗用車新車登録台数+軽自動車販売台数)は41,673台で前年同月比35.2%増と6カ月連続で前年を上回った。被災県の買替え需要に加え、エコカー補助金が寄与した。普通車は10,222台で同37.9%増、小型車は15,240台で同36.7%増加、軽自動車は16,211台で同32.1%増加した。被災3県ではハイブリット車を中心に普通自動車の販売が大幅に伸びている。



○住宅投資・公共投資・設備投資

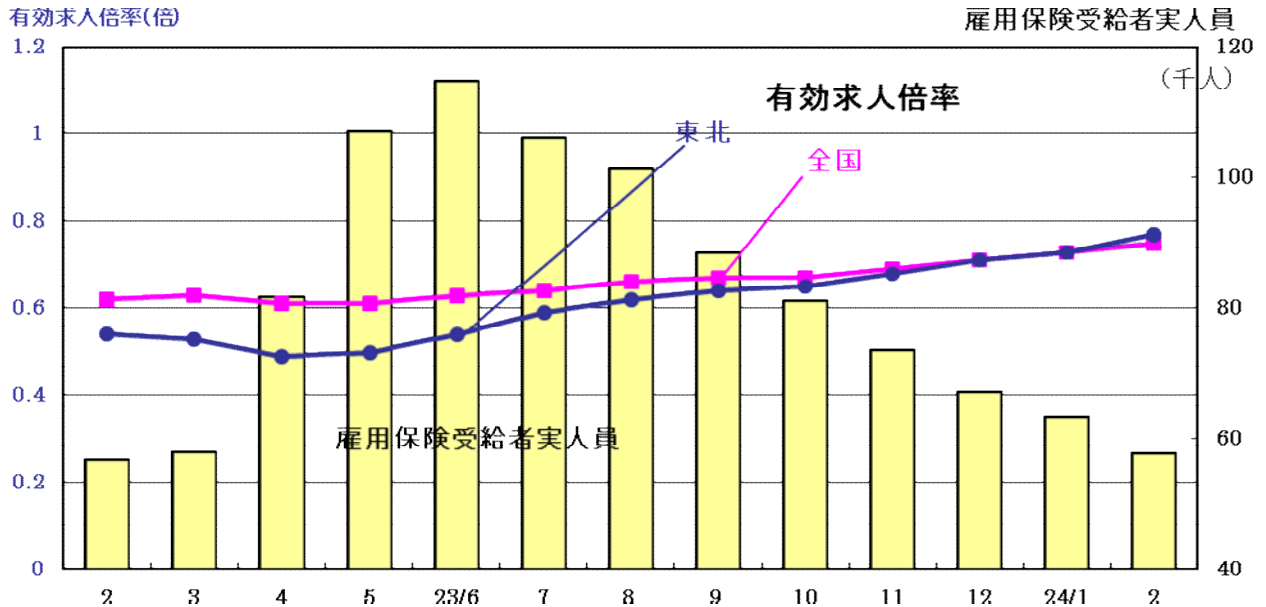
東北7県2月の新設住宅着工戸数は3,423戸で前年同月比19.9%増加し、2カ月連続で前年を上回った。利用関係別では持家が1,850戸で同19.8%増加、貸家は1,090戸で同13.2%増加、分譲は483戸で同38.4%増加した。特に宮城では持家・貸家・分譲と全般に大幅に伸びた。

東北7県2月の公共工事請負額は、1,128億円と同132.4%増加し7カ月連続で前年を上回った。被災3県の震災復旧関連工事受注が大幅に拡大した他、山形、新潟県でも大幅に伸びた。着工建築物非居住用床面積は工場、店舗の新規出店等から宮城、新潟が好調で、同97.4%増加と5カ月連続で前年を上回った。



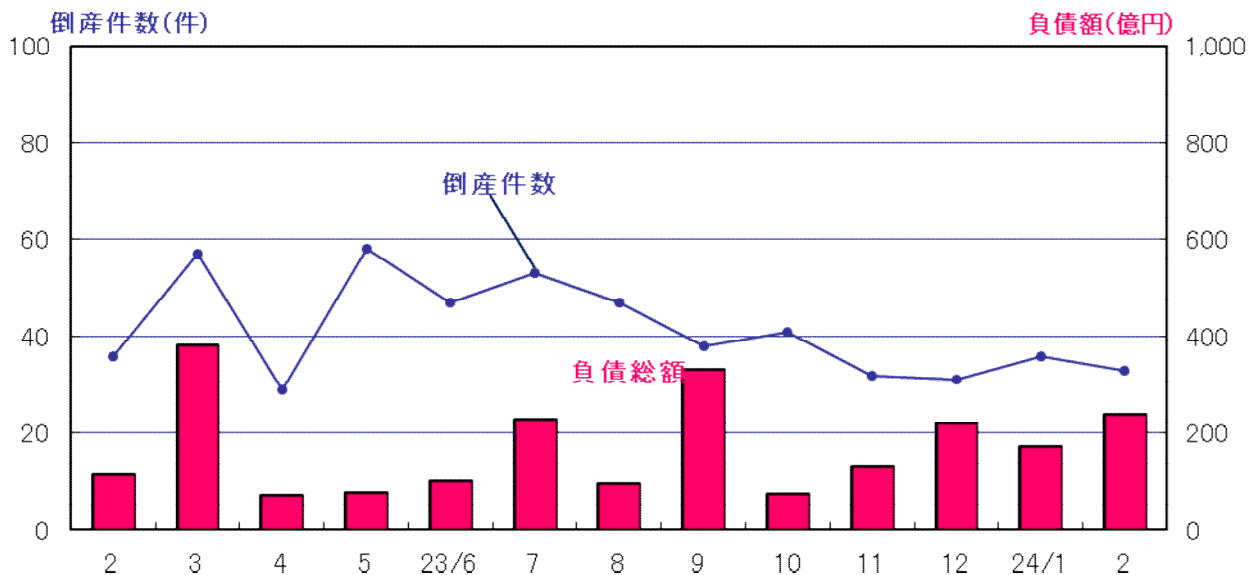
○雇用

東北7県2月の有効求人倍率は、復興需要に伴い建設業を中心とする求人が増加し、0.77倍と前月比0.04ポイントプラスと大幅に上昇した。改善は10カ月連続で倍率は全国を上回った。また雇用保険受給者実人員も約58千人で、8カ月連続の減少となった。内陸部では、復興需要と自動車関連産業が柱となり雇用環境は改善している。沿岸被災地域では建設業など復興関連業務では人手不足と労賃の高騰が起きているが、女性が希望する事務職や、水産・食品加工業等の求人は限定されており、雇用の地域間格差、ミスマッチが続いている。



○企業倒産

東北7県2月の企業倒産件数(倒産5法に基づく法的整理のみ対象)は33件で、前年同月比▲8.3%減と6カ月連続で前年を下回った。一方負債額は239億円で同207.8%増と前年を大幅に上回り、3カ月連続で前年を上回った。新潟県(電機製造業、負債総額83億円)、秋田県(電子部品製造業、負債総額80億円)で2件の大型倒産があり負債額は膨らんだ。いずれも、親会社の破たんによる連鎖型倒産であった。件数は前年比で減少が続いており、倒産は小康状態にある。被災県を中心に公共工事が大幅に増加し復興需要が本格化してきていること、「中小企業金融円滑化法」の再延長、「東日本大震災復興緊急保証」融資等の中小企業支援強化が効果をあげている。



(文責 小野(直))

主要経済指標

項目	鉱工業生産指数		鉱工業在庫指数		電灯・電力使用量		大型小売店販売額		コンビニストア販売額		乗用車新車販売台数		国内企業物価指数 平成17年=100
	平成17年=100		平成17年=100		億kWh		億円		億円		台		
	(季節調整済)		(季節調整済)				5029店	463店	45731店	3295店	(普通、小型、軽の合計)		
単位	全国	* 東北	全国	* 東北	全国	東北	全国	* 東北	全国	* 東北	全国	東北	全国
平成21年	81.1	81.3	93.1	93.6	8,392.7	774.1	197,758	11,620	79,809	5,408	3,927,449	380,984	103.0
平成22年	94.4	94.2	96.5	96.0	8,988.9	827.1	195,791	11,726	81,136	5,572	4,205,165	406,253	102.8
平成23年	91.1	85.4	99.9	97.7	8,522.0	747.5	195,933	11,928	87,747	6,110	3,519,873	361,859	105.0
10-12	94.3	95.9	96.7	96.0	2,099.4	198.7	53,558	3,117	20,402	1,411	748,813	70,427	103.1
平成23年1-3	92.3	87.3	97.7	80.0	2,346.9	217.4	46,990	2,740	20,022	1,255	962,384	85,438	104.2
4-6	88.6	80.2	100.8	84.5	1,961.8	166.3	47,463	2,868	21,242	1,465	647,997	78,210	105.5
7-9	92.4	87.3	102.7	90.9	2,220.5	182.5	48,146	3,082	23,776	1,748	976,929	101,933	105.5
10-12	92.0	87.9	100.0	97.7	1,992.3	181.2	53,337	3,237	22,708	1,640	932,563	96,278	104.6
平成23年1月	96.2	97.7	100.5	94.3	832.4	79.4	17,406	1,075	6,638	459	258,670	25,007	103.9
2月	97.9	99.6	102.0	94.5	797.1	75.7	14,469	906	6,268	433	340,584	30,830	104.1
3月	82.7	64.6	97.7	80.0	717.4	62.3	15,115	759	7,116	364	363,130	29,601	104.7
4月	84.0	71.7	98.2	74.9	688.1	55.7	15,657	896	6,630	416	153,381	21,312	105.6
5月	89.2	82.3	103.7	80.6	638.1	55.4	15,774	980	7,192	515	200,282	23,722	105.3
6月	92.6	86.6	100.8	84.5	635.6	55.2	16,033	992	7,419	535	294,334	33,176	105.5
7月	93.0	85.6	100.7	85.0	723.6	59.2	17,843	1,072	8,204	601	312,395	34,661	105.7
8月	93.6	89.7	102.8	92.1	745.4	61.6	15,575	1,071	8,099	602	272,990	28,435	105.5
9月	90.5	86.6	102.7	90.9	751.5	61.7	14,728	939	7,472	545	391,544	38,837	105.4
10月	92.5	87.7	103.6	91.5	662.2	57.8	16,057	999	7,587	549	320,337	35,703	104.6
11月	90.0	86.4	103.0	95.2	642.2	58.2	16,370	1,011	7,314	525	323,153	33,779	104.6
12月	93.4	89.7	100.0	97.7	687.9	65.2	20,910	1,227	7,806	566	289,073	26,796	104.6
平成24年1月	95.2	93.7	103.0	100.5	801.9	75.4	17,383	1,116	7,235	532	357,668	34,485	104.5
2月	p94.1	p94.8	p103.1	p99.8	785.9	75.4	p14,651	p950	p7,082	p503	448,744	41,673	p104.7
前年同月比(%)	※▲1.2	1.2	※0.1	▲0.7	▲1.4	▲0.4	0.2	5.3	8.8	12.1	31.8	35.2	※0.2
資料	経済産業省・東北経済産業局				東北電力		経済産業省・東北経済産業局				自販連宮城県支部他		日本銀行

項目	新設住宅着工戸数		非居住用着工床面積		公共工事請負額		有効求人倍率		完全失業率	企業倒産			
	戸		千㎡		億円		%		%	件・億円			
	全国	東北	全国	東北	全国	東北	全国	東北	全国	件数	負債額	件数	負債額
平成21年	788,410	52,067	41,380	4,209	★123,776	★15,681	0.47	0.37	5.1	13,306	68,101	733	2,188
平成22年	813,126	51,479	44,522	4,391	★112,827	★13,492	0.52	0.45	5.0	11,658	69,368	624	1,666
平成23年	834,117	49,343	47,253	4,438	★109,755	★17,419	0.65	0.58	☆4.5	11,369	34,637	524	1,955
10-12	218,745	14,275	10,585	1,174	25,367	2,880	0.57	0.50	5.0	2,844	9,928	173	531
1-3	192,380	9,596	10,800	717	24,194	2,150	0.62	0.54	4.7	2,901	9,328	148	615
4-6	203,170	11,198	12,614	1,039	28,136	3,806	0.61	0.51	☆4.6	2,945	6,921	134	253
7-9	229,590	15,378	12,330	1,286	31,142	4,442	0.62	0.62	☆4.4	2,781	11,934	138	656
10-12	208,977	13,171	11,508	1,397	26,283	3,252	0.69	0.68	4.5	2,742	6,455	104	426
平成23年1月	66,709	3,585	3,586	241	5,218	463	0.61	0.54	4.9	976	2,497	55	118
2月	62,252	2,856	3,146	187	6,034	485	0.62	0.54	4.6	884	3,920	36	115
3月	63,419	3,155	4,068	289	12,942	1,201	0.63	0.53	☆4.6	1,041	2,911	57	382
4月	66,757	3,476	4,361	433	11,797	1,550	0.61	0.49	☆4.7	956	2,636	29	73
5月	63,726	3,468	3,842	249	6,355	855	0.61	0.50	☆4.5	964	2,357	58	78
6月	72,687	4,254	4,411	357	9,984	1,401	0.63	0.54	☆4.6	1,025	1,928	47	102
7月	83,398	5,304	4,338	390	9,597	1,389	0.64	0.59	☆4.7	965	2,029	53	228
8月	81,986	5,726	4,475	496	9,536	1,464	0.66	0.62	☆4.3	969	7,976	47	97
9月	64,206	4,348	3,517	400	12,009	1,589	0.67	0.64	4.1	847	1,929	38	331
10月	67,273	4,156	3,951	514	10,702	1,993	0.67	0.65	4.4	906	1,329	41	74
11月	72,635	4,691	3,826	485	8,447	1,393	0.69	0.68	4.5	971	1,905	32	132
12月	69,069	4,324	3,731	398	7,133	996	0.71	0.71	4.5	865	3,220	31	220
1月	65,984	4,586	3,882	396	5,661	863	0.73	0.73	4.6	951	3,984	36	174
2月	66,928	3,423	35,103	369	7,049	1,128	0.75	0.77	p4.5	976	6,290	33	239
前年同月比(%)	7.5	19.9	11.6	97.4	16.8	132.4	※0.02	※0.04	※▲0.1	10.4	60.5	▲8.3	207.8
資料	国土交通省				保証事業協会	東日本建設業保証	厚生労働省		総務省	帝国データバンク			

1.*は新潟県を含まない。pは速報値。全国電灯・電力使用量は沖縄電力を含まない。

2.前年比の※は前月比。

3.大型小売店販売額コンビニエンスストアの前年同月比は、既存店ベース前年操業中店舗と比較しているため、実数比(全店ベース)の値と異なる。

コンビニエンスストア売上は、24年1月分から調査事業所の見直しを行ない、フランチャイズ店舗分を算入した。前年同月比増減は見直しに伴う調整を行なった。

4.完全失業率および有効求人倍率は、季節調整法の見直し等により、過去に遡って改定されている。

5.完全失業率の☆は、23年3月から23年8月までは岩手・宮城・福島のデータが調査不能のため除外されている。

6.公共工事請負額年間集計は年度(各年4月～3月)の計数。(★印)