



東北・新潟の魅力発信します

Spreading the charm of the Tohoku region throughout the world

豊かな自然をはじめとする地域資源の映像とともに、伝統や文化の体験などを通じて、地域全体の持つ魅力を発信します。

We will introduce the charm of the area by offering images of local resources from rich nature and traditional/cultural workshops.



1 東北・新潟の伝統工芸体験 (伝統工芸品の製作体験と展示)

東北・新潟の伝統工芸の製作体験が行えます。約130点もの伝統工芸品も展示します。



3 東北・新潟の魅力発信映像 「The View from TOHOKU & NIIGATA」

仙台で生まれ、世界で活躍する「WOW」が制作する「東北ハウス」オリジナル作品。東北・新潟のありのままの風景やモーショングラフィックス(CG)を駆使した夏祭り映像など、「四季」をテーマとした映像を、180度の巨大パノラマスクリーンで上映します。

180度 巨大スクリーン

Contents to spread the charm of the Tohoku region 「The View from TOHOKU & NIIGATA」

2 東京都での緊急事態宣言の発令等を踏まえ、試飲・試食を中止いたしました

東北・新潟の酒と食体験 (日本酒の試飲・展示と地場産品の試食)

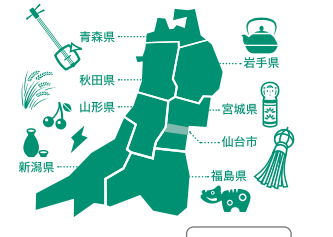
東北・新潟が誇る日本酒や地場産品の試飲・試食を通じて食文化に触れていただき、風評払拭にもつなげます。

Experience sake and food of the Tohoku region (Tasting sake and local foods/exhibition of sake)

4 東北・新潟の雪体験 (屋内・屋外)

東北・新潟の代表的な観光資源である雪の魅力や、VR映像により真夏の東京で疑似体験ができる他、本物の雪体験も日数限定で実施します。

Snow experience from the Tohoku region (Indoors and outdoors)



5 各県市デー (各自治体によるイベント・PR)

Promotion day by each prefecture (Events and PR by each municipality)



屋外の雪体験 本物の雪がやってくる



「東北ハウス」3つのコンセプト

The three concepts of TOHOKU HOUSE

「東北ハウス」は、東日本大震災の発生から10年の節目に、世界から寄せられたご支援に対する“感謝”の気持ちや着実に復興を成し遂げつつある姿とともに、「東北・新潟」の魅力を発信する、期間限定の情報発信拠点です。

TOHOKU HOUSE is an information center created for a limited-time period to communicate the feelings of gratitude for the support received from around the world and to show what has been accomplished in the reconstruction work so far on the 10th anniversary of the Great East Japan Earthquake as well as letting people know about the sights and attractions of Tohoku and Niigata. We hope that lots of people will come and visit Tohoku and Niigata through the experience of TOHOKU HOUSE.

交流 Exchange

1 東北・新潟の伝統工芸体験 (地元新聞社の特設記事)

2 東北・新潟の酒と食体験 (日本酒の試飲・展示と地場産品の試食)

3 東北・新潟の魅力発信映像 「The View from TOHOKU & NIIGATA」

明日へ Towards tomorrow

「明日へ」に向けた取り組み紹介 (ゴールドスポンサーズ)

感謝 Gratitude

6 東日本大震災メディアライブラリー (地元新聞社の特設記事)

2 試飲・試食を中止いたしました

3 東北・新潟の魅力発信映像 「The View from TOHOKU & NIIGATA」

3 感謝のパネル (復興に取り組む方々からのメッセージ)

4 東北・新潟の雪体験 (屋内・屋外)

4 東北・新潟の雪体験 (屋内・屋外)

5 「3.11 伝承ロード」コーナー

5 各県市デー (各自治体によるイベント・PR)

5 各県市デー (各自治体によるイベント・PR)

4 「8K映像が語る震災遺構」コーナー

6 東北・新潟のコンシェルジュカウンター

6 東北・新潟のコンシェルジュカウンター

2 インフォグラフィックウォール (復興支援・状況データ)

1 ウェルカムボード (実行委員長メッセージと館内マップ)

6 東北・新潟のコンシェルジュカウンター

1 ウェルカムボード (実行委員長メッセージと館内マップ)

1 ウェルカムボード (実行委員長メッセージと館内マップ)

6 東北・新潟のコンシェルジュカウンター

コンテンツスケジュール Schedule of contents

	7月 July							8月 August										
	22	23	24	25	26	27	28	29	30	31	1	2	3	4	5	6	7	
	(木)	(金)	(土)	(日)	(月)	(火)	(水)	(木)	(金)	(土)	(日)	(月)	(火)	(水)	(木)	(金)	(土)	
各県市デー		福島県	山形県	岩手県	青森県	秋田県	仙台市	新潟県	宮城県									
伝統工芸体験		赤べこの絵付け体験	書き駒体験	リファインドアンバーによる琥珀勾玉作り体験	金魚ねぶた製作体験	大館曲げわっぱ絵付け体験	伝統作並系こけし絵付け体験	燕鑪起銅器血作り体験	弥治郎こけし絵付け体験									
酒と食体験		福島の酒と食	山形県の酒と食	岩手県の酒と食	青森県の酒と食	秋田県の酒と食	仙台市の酒と食	新潟県の酒と食	宮城県の酒と食									
ゴールドスポンサーブース	ブースA	東邦銀行	大成建設	アイリスオーヤマ	鹿島建設	東北デスティネーション	大和ハウス工業	大林組	トヨタ自動車東日本	ブースB	NTTドコモ	東北電力	日立製作所	角弘	JR東日本	野村ホールディングス	みずほフィナンシャルグループ	七十七銀行

8月24日(火)から「バーチャル開催」を実施! 「リアル開催」の模様・コンテンツをWeb上でご覧いただけます!

感謝 交流 明日へ



東北ハウス TOHOKU HOUSE

2021年7月22日[木・祝]～8月7日[土] From July 22nd (Thu) to August 7th (Sat) 2021
11:00-19:00 (最終受付18:30) (Last reception 18:30)
アキバ・スクエア (東京・JR秋葉原駅前) AKIBA SQUARE (in front of JR Akihabara Station, Tokyo)

「東北ハウス」は、3つのコンセプトで震災復興支援への“感謝”の気持ちと東北・新潟の“魅力”を世界へ発信します!

【主催】東北・新潟の情報発信拠点事業「東北ハウス」実行委員会

新型コロナウイルス感染拡大防止対策ご協力をお願い! マスクの着用 検温・体調確認 手指の消毒 連絡先のご入力



https://www.tohokuhouse.jp/ 東北ハウス 検索



復興支援への感謝の気持ちを伝えます

Expressing our gratitude for all the reconstruction support

世界中から届いたご支援への「感謝」、さらには、復興を成し遂げつつある姿や復興に取り組んできた方々の笑顔 키워드として、パネルや映像等でお伝えします。

"Gratitude" for the support that has been provided from around the world, many figures related to earthquake disaster reconstruction, and the smiles that have returned to the public's faces will be the key words for this presented with panels and graphics.

1 ウェルカムボード

(実行委員長メッセージと館内マップ)

「東北ハウス」の趣旨やご来場者へのメッセージ、会場内の配置をお知らせします。

Welcome board
(A message from executive committee chairman and a venue map)

We will show our objection of the "TOHOKU HOUSE", messages to visitors, and site map of the event location.



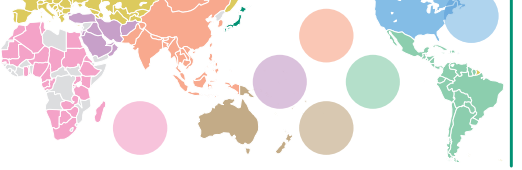
2 インフォグラフィックウォール

(復興支援・状況データ)

震災発生時の被災状況や世界から寄せられたご支援、復興にまつわる情報をグラフ等でご紹介します。

Infographic walls (Reconstruction support and Situation data)

The damage situation, supports from all over the world, and information related to reconstruction will be introduced with graphs and more.



3 感謝のパネル

(復興に取り組む方々からのメッセージ)

被災地で奮闘する人々の写真や感謝のメッセージをパネルと映像でご紹介します。震災復興に関するエピソードもお伝えします。

Panels of gratitude
(Messages from those who work on the reconstruction)

Messages of gratitude from locals will be showcased with photographs and images. A variety of elements and episodes from reconstruction will be communicated.

[Cooperation: Reconstruction Agency (production of materials other than those by the Support Group)]



4 「8K映像が語る震災遺構」コーナー

東日本大震災の記憶の風化防止等を目的として制作された映像「8K映像が語る震災遺構」と、震災直後から撮影した被災地の「定点観測映像」を上映します。

The "Earthquake remains by 8K images"

A video of 8K images telling the story of the remains of the earthquake produced for the purpose of preventing the memory of the Great East Japan Earthquake from fading and a fixed-point observation video of the disaster area taken immediately after the earthquake will be screened.

[Cooperation: NHK Sendai Broadcasting Station]

5 「3.11 伝承ロード」コーナー

東日本大震災の被災地にある震災遺構や展示施設などの震災伝承施設を結んだ「3.11伝承ロード」のマップを掲示します。

The "Relics of the Great East Japan Earthquake" area

A map of Relics of the Great East Japan Earthquake that connects the earthquake disaster remains and exhibition facilities in the area affected by the Great East Japan Earthquake will be posted.

[Cooperation: 3.11 Densho Road Promotion Organization]

6 東日本大震災メディアライブラリー

(地元新聞社の特集記事)

東日本大震災発生以降の地元新聞社の各種記事をご紹介します。震災の記憶の風化防止等を目指します。

Great East Japan Earthquake Media library (Featured articles from local newspapers)

A variety of articles published by local newspapers after the Great East Japan Earthquake will be shown, with the goal of keeping the memories of the disaster from fading.

[Cooperation: The To-o Nippo / THE DAILY TOHOKU / IWATE NIPPO / KAHOKU SHIMPO / AKITA SAKIGAKE SHIMPO / Yamagata Shimbun / FUKUSHIMA-MINPO / FUKUSHIMA MINYU / The Niigata Nippo]

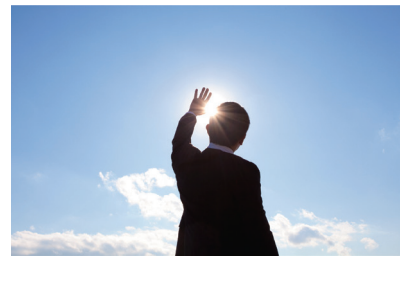


地域の明日へ向かって

Facing the local future

東北・新潟の「明日」に向けた企業・団体の取り組みをご紹介します。(ゴールドスポンサーブース)

Introduction of the efforts taken by corporations and organizations towards our "Tomorrow" in the Tohoku region. (Gold sponsors booth)



コンテンツスケジュール参照
Refer to the schedule of contents

協賛企業・団体一覧

List of sponsoring companies and organizations

ゴールドスポンサー Gold sponsors

シルバースポンサー Silver sponsors

ブロンズスポンサー Bronze sponsors

東北建設業協会連合会、株式会社青森銀行、株式会社秋田銀行、株式会社秋田電工、株式会社Eイムラ、株式会社エルクス東北、酒田共同火力発電株式会社、株式会社新生銀行、双日株式会社、通研電気工業株式会社、東邦運輸倉庫株式会社、東北インフォメーション・システムズ株式会社、株式会社東北開発コンサルタンツ、東北計器工業株式会社、東北北開工業株式会社、東北送配電サービス株式会社、東北電機製造株式会社、株式会社東北情報報、東北ホール株式会社、日本エール・エヌ・ジー株式会社、日本原燃株式会社、株式会社山形銀行、岩槻ダイカスト工業株式会社、株式会社岩槻、株式会社大武、ルート工業、株式会社北日本銀行、北日本電線株式会社、株式会社久慈設計、今野印刷株式会社、三陸運輸株式会社、積水化学工業株式会社、大平洋金属株式会社、株式会社タカコフ・ハウス、株式会社TK、東北エアーサービス株式会社、株式会社東北銀行、東北電化工業株式会社、東北天然ガス株式会社、東北ボートサービス株式会社、株式会社永木精機、仙台営業所、ネットワンシステムズ株式会社、能代運輸株式会社、山形パナソニック株式会社、東和電子株式会社、青森県酒造組合、岩手県酒造組合、宮城県酒造組合、秋田県酒造組合、山形県酒造組合、福島県酒造組合、新潟県酒造組合、阿部建設株式会社、ALSOK宮城株式会社、株式会社Eライフ・パートナーズ、遠藤鋼機株式会社、株式会社セブン&アイ・ホールディングス、仙台運送株式会社、株式会社泰平商会、大和証券株式会社 仙台支店、株式会社竹中土木、東北エネルギーサービス株式会社、新潟県上越国土測量株式会社、株式会社北陸、北陸ガス株式会社、三井住友海上火災保険株式会社、株式会社三菱ケミカルホールディングス、三八五流通株式会社、美和電気工業株式会社 東北支店、株式会社メيوف、米沢電線株式会社、一般社団法人青森県建設業協会、一般社団法人秋田県建設業協会、株式会社H原動機、株式会社愛工大興、株式会社アイチコーポレーション 北日本支店、株式会社IDC岩手放送、青森朝日放送株式会社、株式会社青森テレビ、青森三菱電機機器販売株式会社、秋田中央交通株式会社、秋田テレビ株式会社、株式会社秋田放送、星電機株式会社、株式会社アビーズ、アフラック生命保険株式会社 仙台総合支社、株式会社阿部和工務店、株式会社アラウリースサービス、荒川水力電気株式会社、ALSOK福島株式会社、株式会社安全サービスセンター、アンテックス株式会社、株式会社ETSホールディングス、EY新日本有限責任監査法人 仙台事務所、株式会社イガラシ工業、出光産産株式会社 東北支店、株式会社伊藤組、伊藤組土建株式会社 東北支店、宮城通運株式会社、いわき電気工業株式会社、株式会社岩手めんこいテレビ、株式会社植木植木、株式会社宇智世、浦藤通元 株式会社佐浦、エ・ウォーター東日本株式会社 東北支店、ANAホテル・イン仙台、エムサービス株式会社、株式会社NST新潟総合テレビ、エヌ・アーツソフトウェア株式会社、株式会社エフエム青森、奥羽電気設備株式会社、株式会社応用電業社、大井建設株式会社、大井電気株式会社、株式会社大塚商会、大原電業株式会社、有限会社オカマ 東日本支店、沖電気工業株式会社 東北支店、小名浜石油株式会社、株式会社小野組 東北支店、小堀建設工業株式会社、小山田電業株式会社、鹿島道路株式会社 東北支店、勝山企業株式会社、加藤建材工業株式会社、株式会社カリナーファードサービス、株式会社関電工 東北支店、株式会社北若手電工、北芝電機株式会社、北日本電材株式会社、株式会社九電工 東北支店、協三工業株式会社、株式会社亨和建設、キンビール株式会社 仙台工場、株式会社きんでん 東北支店、空調企業株式会社、株式会社熊谷建設工業、ケールメディア株式会社、燃料輸送株式会社 ヶッ所輸送事業所、株式会社神戸製鋼所 東北支店、株式会社光光和建設、コクヨ東北販売株式会社、株式会社小坂工務店、コセキ株式会社、株式会社コミュニティ、株式会社小山商會、斎藤マシニング工業株式会社、サウト工業株式会社、酒田海運運送株式会社、佐川急便株式会社、株式会社佐藤建設、佐藤建設工業株式会社 東北支店、佐藤工業株式会社、佐藤製糖株式会社、三栄建設株式会社、株式会社サンコーイヤ、サントリースーツ株式会社、ジェイアールエス株式会社、株式会社JTBCコミュニケーションデザイン、塩竈港運株式会社、庄司建設工業株式会社、株式会社荘内銀行、株式会社白旗蒲鉾店、新地発産電業株式会社、新日本空調株式会社 東北支店、新むつ小川原株式会社、住友化学株式会社、清酒「高清水」、関通建設株式会社、ゼビオホールディングス株式会社、全国農業協同組合連合会 宮城県本部、セコム物流株式会社、仙台CATV株式会社、株式会社仙台測器社、株式会社仙台タクシー、株式会社仙台ビルディング、株式会社仙台放送、株式会社仙台木材市場、株式会社ソノバ、ソフトバンク株式会社、株式会社第一工業、ダイキンHVACソリューション東北株式会社、株式会社大東銀行、大東電材株式会社、太平電気株式会社、大和建設工業株式会社、株式会社タカハ電子、高柳電設工業株式会社、株式会社田口商會、株式会社田中組、株式会社千田精密工業、中央精機株式会社、千代田工販株式会社、テクノマインド株式会社、テック・マインド株式会社、株式会社テレビび新潟放送網、株式会社テレビ福島、デンカ株式会社、株式会社電洋社、株式会社東栄科学産業、東開工業株式会社、東京産業株式会社 東北支店、株式会社東光クリエータ、株式会社東芝 東北支店、東邦アセチレン株式会社、株式会社東北藤事センター、東北北測サービス株式会社、東北建設株式会社、株式会社東北構造、東北三和銅器株式会社、東北電子工業株式会社、東北ミサワホーム株式会社、東和電材株式会社、DOWAホールディングス株式会社、有限責任監査士トーマツ 仙台事務所、株式会社中北電機、株式会社成田屋電設、南光運輸株式会社、株式会社新潟テレビ21、新潟配電工業株式会社、株式会社新潟放送、株式会社日清システムソリューションズ、日通商事株式会社 仙台支店、日東ベスト株式会社、日本貨物鉄道株式会社 東北支店、日本郵便株式会社 東北支店、日本証券業協会、日本地工株式会社 東北支店、株式会社日本旅行東北、農林中央金庫、能代電設工業株式会社、ハード工業有限会社、八戸港湾運送株式会社、パナソニック株式会社 東北支店、ハマツ観光株式会社 ホテルハマツ、原町港湾運送株式会社、日立Astemo株式会社、株式会社日立国際電気、日立造船株式会社 東北支店、株式会社福島銀行、株式会社福島配電、福浜大建設株式会社、藤田金属株式会社、藤田建設工業株式会社、株式会社富士トランス 東北支店、富士通Japan株式会社、富士電機株式会社 東北支店、藤本電気工業株式会社、株式会社復健技術コンサルタンツ、古川電業株式会社、古河電気工業株式会社 東北支店、フレントラスト アンド カンパニー株式会社、北沢工業株式会社、株式会社北都銀行、株式会社本間利雄設計事務所、有限会社マイアーター千葉重、升川建設株式会社、マルニ食品株式会社、株式会社丸山運送、株式会社みちのく銀行、三井住友建設株式会社 東北支店、三井住友信託銀行株式会社 仙台支店、三井不動産株式会社、三菱重工業株式会社、株式会社三菱UFJ銀行、三三菱UFJ信託銀行株式会社 仙台支店、株式会社宮城化成、宮城県森林組合連合会、宮城交通株式会社、宮城第一信用金庫、宮城トヨタ自動車株式会社、ネットヨク宮城株式会社、宮城配電工業株式会社、むつみ造船土木株式会社、名鉄観光サービス株式会社 東北営業本部、株式会社明商會、盛岡ターミナルビル株式会社、株式会社寺谷商會、東北支店、森トラスト株式会社、森トラスト株式会社、株式会社山岸測器事務所、ヤマト運輸株式会社 東北支店、株式会社ゆづり銀行 東北エリア本部、横山建設株式会社、株式会社吉岡屋、吉田産業協同組合、株式会社ラジコ福島、リコージャパン株式会社 宮城支店、リサイクル燃料貯蔵株式会社、株式会社りそな銀行、菱和建設株式会社、株式会社リンコーコーポレーション、YKK AP株式会社 東北製造所、ワタビョウ株式会社